



PAYS TARNAIS



L'ATLAS DE LA BIODIVERSITÉ



A LABOUTARIE



Le projet « CONNAÎTRE LA BIODIVERSITÉ ET AGIR SUR LE TERRITOIRE »

Depuis Juillet 2014, le CPIE des Pays Tarnais accompagne la Communauté de Communes Centre-Tarn dans la mise en place d'un programme d'actions de sensibilisation, d'éducation et d'implications diverses en faveur de la biodiversité. Cette démarche vise à une meilleure connaissance de la biodiversité locale, dans un cadre participatif : le projet veut favoriser la participation de tous les citoyens à une démarche de connaissance et d'appropriation des enjeux et des lieux locaux de biodiversité.

Dans ce but, des balades « nature », des soirées projections/échanges, des ateliers en écoles primaires et collège ainsi qu'un chantier participatif (débroussaillage d'une haie en vue de la création d'un chemin communal) sont menés.

De par ce projet, le CPIE apporte une contribution concrète qui se retrouve dans la déclinaison de plusieurs orientations et actions prioritaires du SRCE (Schéma Régional de Cohérence Ecologique) élaboré par l'Etat et la Région : l'amélioration des connaissances, l'intégration de la TVB aux différentes échelles d'organisation et de planification territoriales, le partage des connaissances,... sont quelques-uns des axes auquel répond ce projet.

Qu'est-ce qu'un Point Info Biodiversité ?

Depuis plusieurs années maintenant, les démarches de préservation et de valorisation du patrimoine écologique se multiplient face à l'érosion grandissante de la biodiversité. La sensibilisation est la première étape d'une démarche efficace de protection de la biodiversité locale et celle-ci passe par la mise en connaissance des données et enjeux territoriaux.

C'est précisément le but du Point Info Biodiversité. Il dépeint un **état des lieux de la biodiversité sur le territoire de la Communauté de communes Centre-Tarn**. Sont à retrouver :

- Des cartes d'analyse d'occupation des sols communes par communes (voir les livrets COMMUNE),
- La liste des espèces inventoriées communes par communes (idem), et dans l'ensemble du territoire
- Des cartes et des fiches de présentation des différentes zones d'intérêt écologiques présentes sur les territoires ciblés
- Des fiches sur quelques espèces végétales et animales figurent également dans ce Point Info Biodiversité (voir livret intercommunal).

Le Point Info Biodiversité veut offrir à tous, élus, habitants locaux ou simples curieux, l'opportunité de découvrir la richesse naturelle de ces territoires : *Savez-vous par exemple que telle espèce est présente sur cette commune ? Qu'une zone d'intérêt écologique existe non loin de chez vous ?* En le parcourant, vous trouverez certainement des informations qui pourraient vous surprendre et vous donner envie de partir dehors à la recherche de cette fleur ou de cet oiseau repéré dans le présent Point Info Biodiversité...

Outil de découverte pour chacun, il s'adresse également aux collectivités territoriales et aux entreprises en demande d'accompagnement pour mieux prendre en compte le patrimoine naturel dans leurs projets.

Le Point Info Biodiversité se veut un vecteur actif de transmission et de construction des connaissances sur le thème de la biodiversité dans le Tarn afin de susciter la réflexion, d'interpeller, et de favoriser l'engagement sur les territoires.

Si le Point Info Biodiversité réunit toutes les informations disponibles à ce jour relevant des territoires concernés, il est encore loin d'être exhaustif ! Si vous souhaitez l'enrichir, y apporter des modifications ou de nouvelles données, n'hésitez pas à vous rapprocher du CPIE des Pays Tarnais.

Bonne découverte,

L'équipe du CPIE des Pays Tarnais :
Athénaïs Bédard, Sandra Mazel



PAYS TARNAIS

CPIE des Pays Tarnais
76 Avenue du Sidobre,
81100 Castres
biodiversite@cpie81.fr
05 63 59 44 33
www.cpie81.fr

SOMMAIRE

INTRODUCTION	5
INFORMATIONS GENERALES	5
ENTITES PAYSAGERES	6
CHAPITRE 1 : L'INVENTAIRE COMMUNAL	7
Les Mesures de protection	8
A Laboutarié.....	9
ESPECES INVENTORIEES SUR LA COMMUNE.....	10
OISEAUX.....	10
REPTILES ET AMPHIBIENS.....	10
VEGETAUX	11
ESPECES SOUMISES A REGLEMENTATION.....	12
OISEAUX.....	12
REPTILES ET AMPHIBIENS.....	19
VEGETAUX	19
CHAPITRE 2 : Les ZONES D'INTERÊT ECOLOGIQUES.....	20
Nos SOURCES.....	21
GLOSSAIRE.....	22
SITES NATURELS CLASSES	24
Les ZNIEFF : l'inventaire de référence de la biodiversité	25
COTEAUX SECS DU CAUSSE ET DE LA ROUGEANELLE	25

INTRODUCTION

INFORMATIONS GENERALES

Contact :

Maire : Bourrel Serge

Adresse : 4 Avenue de Graulhet - 81120 LABOUTARIE

Mail : mairie.laboutarie@wanadoo.fr

Téléphone : 05 63 42 01 50

Fax : 05 63 42 18 44

Horaires d'ouverture :

Lundi, Jeudi, Vendredi : 9h – 12h

Mardi : 16h – 19h

Informations géographiques :

Superficie : 539 ha (5.39 km²)





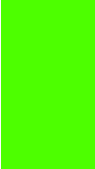
Altitude : de 169 m à 271 m

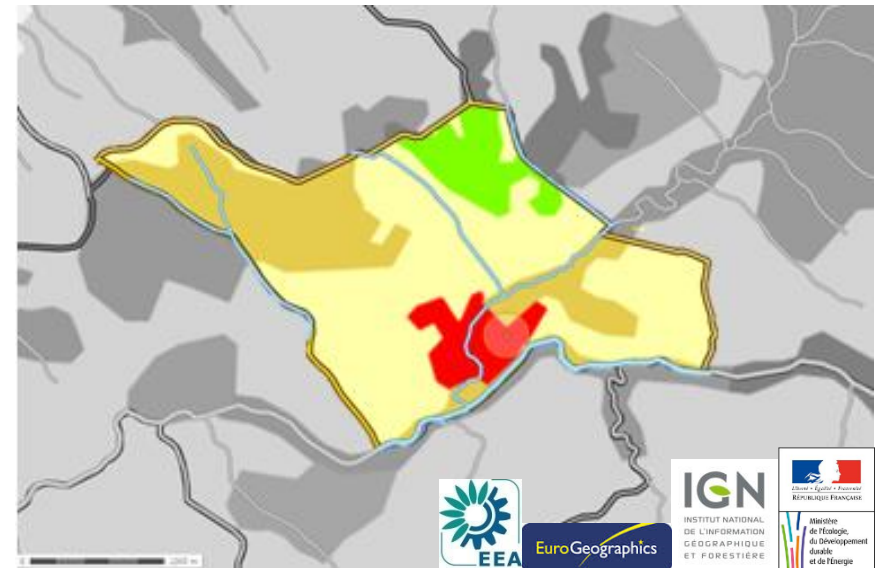
Principaux cours d'eau : Rivière Le Dadou, Ruisseau de Lézert et ruisseau de Las Bals

Informations démographiques :

Population : 468 habitants (total INSEE au 01/01/2014)

ENTITES PAYSAGERES

	<p>Tissu urbain continu Espaces structurés par des bâtiments. Les bâtiments, la voirie et les surfaces artificiellement recouvertes couvrent la quasi-totalité du sol. La végétation non linéaire et le sol nu sont exceptionnels.</p>
	<p>Terres arables hors périmètres d'irrigation Céréales, légumineuses de plein champ, cultures fourragères, plantes sarclées et jachères. Y compris les cultures florales, forestières (pépinières) et légumières (maraîchage) de plein champ, sous serre et sous plastique, ainsi que les plantes médicinales, aromatiques et condimentaires. Non compris les prairies.</p>
	<p>Surfaces essentiellement agricoles, interrompues par des espaces naturels importants Surfaces essentiellement agricoles, interrompues par de la végétation naturelle.</p>
	<p>Réseau hydrographique</p>
	<p>Forêts mélangées Formations végétales principalement constituées par des arbres, mais aussi par des buissons et arbustes, où ni les feuillus ni les conifères ne dominent.</p>



CHAPITRE 1 : L'INVENTAIRE COMMUNAL

Dans cette partie, vous retrouverez l'ensemble des espèces inventoriées sur l'ensemble de la commune.

Attention certaines données peuvent être anciennes et ne plus être pertinentes à ce jour.

Cet inventaire est basé sur les données de

- Baznat, la base de données naturalistes partagées en Midi-Pyrénées, administrée par Nature Midi-Pyrénées et les CPIE des Pays Gersois, de Midi-Quercy, du Rouergue et des Pays Tarnais.
www.baznat.net
- l'INPN, l'Inventaire National du Patrimoine Naturel, organisé par le Muséum National d'Histoire Naturelle
www.inpn.mnhn.fr
- la LPO Tarn Aveyron et l'OPIE Midi-Pyrénées, l'Office Pour les Insectes et leur Environnement.
www.faune-tarn-aveyron.org



PAYS GERSOIS



CPIE MIDI-QUERCY



ROUERGUE



PAYS TARNAIS



MUSÉUM
NATIONAL D'HISTOIRE NATURELLE



AGIR pour la
BIODIVERSITÉ
TARN AVEYRON



Les Mesures de protection

Dans l'inventaire, vous pourrez remarquer que certaines espèces sont associées à une ou plusieurs mesures de protection.

La protection et la conservation de la biodiversité en Europe est régie au niveau international par **la Convention de Berne**. Elle a pour but d'assurer la conservation de la vie sauvage et du milieu naturel de l'Europe. Signée en 1979, elle est entrée en vigueur en 1982. Développée sous l'égide du Conseil de l'Europe, cette convention est le premier instrument juridique contraignant qui vise la protection des espèces végétales et animales rares et en danger, ainsi que les habitats naturels de l'Europe.

L'application de la convention de Berne par les Etats membres de l'Union européenne se fait principalement par l'application pleine et entière de la directive Habitats. Les exigences de la convention de Berne en matière d'habitats sont satisfaites par la désignation de sites dans le cadre du réseau Natura 2000. Pour les Etats membres de l'Union européenne, **les Directives Oiseaux et Habitats** constituent le cadre dans lequel s'appliquent les dispositions de la convention de Berne.

Adoptée en 1979, et remise à jour en 2009, la Directive Oiseaux visant à la protection et à la gestion des espèces d'oiseaux sauvages découle de la **Convention de Bonn**, traité international signé la même année, sur la conservation des espèces migratrices appartenant à la faune sauvage.

En France, de nombreux arrêtés régissent la protection des espèces naturelles et animales, ciblées spécifiquement : des listes de mammifères terrestres¹, insectes², amphibiens et reptiles³ ou encore écrevisses autochtones⁴ protégées sur l'ensemble du territoire sont fixés, précisant les modalités de protection. Une liste répertoriant les espèces végétales protégées existe également⁵.

De nombreuses activités font également partie de ce carcan réglementaire, tel que la chasse⁶ ou le ramassage des escargots⁷.

¹ Arrêté interministériel du 23 avril 2007

² Arrêté du 23 avril 2007

³ Arrêté interministériel du 19 novembre 2007

⁴ Arrêté interministériel du 21 juillet 1983, modifié par l'arrêté du 18 janvier 2000

⁵ Arrêté du 20 janvier 1982

⁶ Arrêté ministériel du 26 juin 1989 fixant la liste des espèces de gibier dont la chasse est autorisée

⁷ Arrêté ministériel du 24 avril 1979 fixant la liste des escargots dont le ramassage et la cession à titre gratuit ou onéreux peuvent être interdits ou autorisés (J.O 12/05/1979) modifié par l'arrêté du 05/06/1985 (J.O 12/06/1985)

A Laboutarié...

L'inventaire nous révèle que sur le territoire de Laboutarié ont été jusqu'à présent recensés :

- **49 espèces animales** dont :
 - 48 espèces d'oiseaux (toutes protégées)
 - 1 espèce protégée de reptiles et amphibiens
- Ainsi que **19 espèces végétales** (dont 2 protégées)

Et vous, combien de ces espèces avez-vous repéré ?

Vous avez repéré une espèce qui n'est pas répertorié dans ce document ? N'hésitez pas à faire part de vos observations sur la version web du Point Info Biodiversité sur le site du CPIE des Pays Tarnais, dans la rubrique Point Info Biodiversité / la biodiversité en action.

www.cpie81.fr



ESPECES INVENTORIEES SUR LA COMMUNE

OISEAUX

Aigle botté <i>Hieraetus pennatus</i>	Alouette des champs <i>Alauda arvensis</i>	Alouette lulu <i>Lullula arborea</i>	Bruant ortolan <i>Emberiza hortulana</i>	Bruant proyer <i>Emberiza calandra</i>
Bruant zizi <i>Emberiza cirlus</i>	Busard cendré <i>Circus pygargus</i>	Busard Saint-Martin <i>Circus cyaneus</i>	Buse variable <i>Buteo buteo</i>	Chouette chevêche <i>Athene noctua</i>
Chouette hulotte <i>Strix aluco</i>	Circaète Jean-le-Blanc <i>Circaetus gallicus</i>	Corneille noire <i>Corvus corone</i>	Coucou gris <i>Cuculus canorus</i>	Fauvette à tête noire <i>Sylvia atricapilla</i>
Fauvette grisette <i>Sylvia communis</i>	Geai des chênes <i>Garrulus glandarius</i>	Goéland leucopnée <i>Larus michahellis</i>	Guêpier d'Europe <i>Merops apiaster</i>	Héron garde-bœufs <i>Bubulcus ibis</i>
Hibou petit-duc <i>Otus scops</i>	Huppe fasciée <i>Upupa epops</i>	Hypolaïs polyglotte <i>Hippolais polyglotta</i>	Linotte mélodieuse <i>Carduelis cannabina</i>	Merle noir <i>Turdus merula</i>
Mésange à longue queue <i>Aegithalos caudatus</i>	Mésange charbonnière <i>Parus major</i>	Milan noir <i>Milvus migrans</i>	Œdicnème criard <i>Burhinus oedicephalus</i>	Perdrix rouge <i>Alectoris rufa</i>
Petit Gravelot <i>Charadrius dubius</i>	Pie bavarde <i>Pica pica</i>	Pie-grièche écorcheur <i>Lanius collurio</i>	Pie-grièche grise <i>Lanius excubitor</i>	Pigeon ramier <i>Columba palumbus</i>
Pinson des arbres <i>Fringilla coelebs</i>	Pipit des arbres <i>Anthus trivialis</i>	Pipit rousseline <i>Anthus campestris</i>	Pivert <i>Picus viridis</i>	Pouillot de Bonelli <i>Phylloscopus bonelli</i>
Pouillot véloce <i>Phylloscopus collybita</i>	Roitelet à triple bandeau <i>Regulus ignicapilla</i>	Rougegorge familier <i>Erithacus rubecula</i>	Tarier pâtre <i>Saxicola torquatus</i>	Torcol fourmilier <i>Jynx torquilla</i>
Tourterelle des bois <i>Streptopelia turtur</i>	Troglodyte mignon <i>Troglodytes troglodytes</i>	Verdier d'Europe <i>Carduelis chloris</i>		

REPTILES ET AMPHIBIENS

Triton marbré
Triturus marmoratus

VEGETAUX

Alaterne <i>Rhamnus alaternus</i>	Aphyllanthe de Montpellier <i>Aphyllanthes monspeliensis</i>	Buis commun <i>Buxus sempervirens</i>	Cardoncelle molle <i>Carduncellus mitissimus</i>	Catananche bleue <i>Catananche caerulea</i>
Chêne pubescent <i>Quercus pubescens</i>	Égiloïpe ovale <i>Aegilops biuncialis</i>	Euphorbe en faux <i>Euphorbia falcata</i>	Genévrier commun <i>Juniperus communis</i>	Germandrée des montagnes <i>Teucrium montanum</i>
Hélianthème à allure de bruyère <i>Fumana ericoides</i>	Inule des montagnes <i>Inula montana</i>	Lin de Narbonne <i>Linum narbonense</i>	Liseron des monts Cantabriques <i>Convolvulus cantabrica</i>	Leuzée conifère <i>Rhaponticum coniferum</i>
Orchis pourpre <i>Orchis purpurea</i>	Phalangère à fleurs de lys <i>Anthericum liliago</i>	Raiponce orbiculaire <i>Phyteuma orbiculare</i>	Stéhéline douteuse <i>Stachelina dubia</i>	

ESPECES SOUMISES A REGLEMENTATION

OISEAUX

NOM	MESURES DE REGLEMENTATION ET/OU PROTECTION
Aigle botté <i>Hieraaetus pennatus</i>	Règlement (CE) N° 338/97 (modifié par le Règlement (UE) N° 101/2012 du 6 février 2012) du Conseil du 9 décembre 1996 relatif à la protection des espèces de faune et de flore sauvages par le contrôle de leur commerce : Annexe A Directive 79/409/CEE du Conseil du 2 avril 1979 concernant la conservation des oiseaux sauvages : Annexe I Convention relative à la conservation de la vie sauvage et du milieu naturel de l'Europe (Convention de Berne, signée le 19 septembre 1979): Annexe II Convention sur la conservation des espèces migratrices appartenant à la faune sauvage signée le 23 juin 1979 (CMS-Convention de Bonn) : Annexe II Arrêté interministériel du 29 octobre 2009 fixant la liste des oiseaux protégés sur l'ensemble du territoire et les modalités de leur protection : Article 3
Alouette des champs <i>Alauda arvensis</i>	Directive 79/409/CEE du Conseil du 2 avril 1979 concernant la conservation des oiseaux sauvages : Annexe II/2 Convention relative à la conservation de la vie sauvage et du milieu naturel de l'Europe (Convention de Berne, signée le 19 septembre 1979): Annexe III Arrêté ministériel du 26 juin 1989 fixant la liste des espèces de gibier dont la chasse est autorisée : Article 1
Alouette lulu <i>Lullula arborea</i>	Directive 79/409/CEE du Conseil du 2 avril 1979 concernant la conservation des oiseaux sauvages : Annexe I Convention relative à la conservation de la vie sauvage et du milieu naturel de l'Europe (Convention de Berne, signée le 19 septembre 1979): Annexe III Arrêté interministériel du 29 octobre 2009 fixant la liste des oiseaux protégés sur l'ensemble du territoire et les modalités de leur protection : Article 3
Bruant ortolan <i>Emberiza hortulana</i>	Directive 79/409/CEE du Conseil du 2 avril 1979 concernant la conservation des oiseaux sauvages : Annexe I Convention relative à la conservation de la vie sauvage et du milieu naturel de l'Europe (Convention de Berne, signée le 19 septembre 1979): Annexe III Arrêté interministériel du 29 octobre 2009 fixant la liste des oiseaux protégés sur l'ensemble du territoire et les modalités de leur protection : Article 3
Bruant proyer <i>Emberiza calandra</i>	Convention relative à la conservation de la vie sauvage et du milieu naturel de l'Europe (Convention de Berne, signée le 19 septembre 1979): Annexe III Arrêté interministériel du 29 octobre 2009 fixant la liste des oiseaux protégés sur l'ensemble du territoire et les modalités de leur protection : Article 3
Bruant zizi	Convention relative à la conservation de la vie sauvage et du milieu naturel de l'Europe (Convention de Berne, signée le 19 septembre

<i>Emberiza cirius</i>	1979): Annexe II et III Arrêté interministériel du 29 octobre 2009 fixant la liste des oiseaux protégés sur l'ensemble du territoire et les modalités de leur protection : Article 3
Busard cendré <i>Circus pygargus</i>	Règlement (CE) N° 338/97 (modifié par le Règlement (UE) N° 101/2012 du 6 février 2012) du Conseil du 9 décembre 1996 relatif à la protection des espèces de faune et de flore sauvages par le contrôle de leur commerce : Annexe A Directive 79/409/CEE du Conseil du 2 avril 1979 concernant la conservation des oiseaux sauvages : Annexe I Convention relative à la conservation de la vie sauvage et du milieu naturel de l'Europe (Convention de Berne, signée le 19 septembre 1979): Annexe II Convention sur la conservation des espèces migratrices appartenant à la faune sauvage signée le 23 juin 1979 (CMS-Convention de Bonn) : Annexe II Arrêté interministériel du 29 octobre 2009 fixant la liste des oiseaux protégés sur l'ensemble du territoire et les modalités de leur protection : Article 3
Busard Saint-Martin <i>Circus cyaneus</i>	Règlement (CE) N° 338/97 (modifié par le Règlement (UE) N° 101/2012 du 6 février 2012) du Conseil du 9 décembre 1996 relatif à la protection des espèces de faune et de flore sauvages par le contrôle de leur commerce : Annexe A Directive 79/409/CEE du Conseil du 2 avril 1979 concernant la conservation des oiseaux sauvages : Annexe I Convention relative à la conservation de la vie sauvage et du milieu naturel de l'Europe (Convention de Berne, signée le 19 septembre 1979): Annexe II Convention sur la conservation des espèces migratrices appartenant à la faune sauvage signée le 23 juin 1979 (CMS-Convention de Bonn) : Annexe II Arrêté interministériel du 29 octobre 2009 fixant la liste des oiseaux protégés sur l'ensemble du territoire et les modalités de leur protection : Article 3
Buse variable <i>Buteo buteo</i>	Règlement (CE) N° 338/97 (modifié par le Règlement (UE) N° 101/2012 du 6 février 2012) du Conseil du 9 décembre 1996 relatif à la protection des espèces de faune et de flore sauvages par le contrôle de leur commerce : Annexe A Convention sur la conservation des espèces migratrices appartenant à la faune sauvage signée le 23 juin 1979 (CMS-Convention de Bonn) : Annexe II Convention relative à la conservation de la vie sauvage et du milieu naturel de l'Europe (Convention de Berne, signée le 19 septembre 1979): Annexe II Arrêté interministériel du 29 octobre 2009 fixant la liste des oiseaux protégés sur l'ensemble du territoire et les modalités de leur protection : Article 3
Chouette chevêche <i>Athene noctua</i>	Règlement (CE) N° 338/97 (modifié par le Règlement (UE) N° 101/2012 du 6 février 2012) du Conseil du 9 décembre 1996 relatif à la protection des espèces de faune et de flore sauvages par le contrôle de leur commerce : Annexe A Convention relative à la conservation de la vie sauvage et du milieu naturel de l'Europe (Convention de Berne, signée le 19 septembre 1979): Annexe II Arrêté interministériel du 29 octobre 2009 fixant la liste des oiseaux protégés sur l'ensemble du territoire et les modalités de leur protection : Article 3

Chouette hulotte <i>Strix aluco</i>	Règlement (CE) N° 338/97 (modifié par le Règlement (UE) N° 101/2012 du 6 février 2012) du Conseil du 9 décembre 1996 relatif à la protection des espèces de faune et de flore sauvages par le contrôle de leur commerce : Annexe A Convention relative à la conservation de la vie sauvage et du milieu naturel de l'Europe (Convention de Berne, signée le 19 septembre 1979): Annexe II Arrêté interministériel du 29 octobre 2009 fixant la liste des oiseaux protégés sur l'ensemble du territoire et les modalités de leur protection : Article 3
Circaète Jean-le-Blanc <i>Circaetus gallicus</i>	Règlement (CE) N° 338/97 (modifié par le Règlement (UE) N° 101/2012 du 6 février 2012) du Conseil du 9 décembre 1996 relatif à la protection des espèces de faune et de flore sauvages par le contrôle de leur commerce : Annexe A Directive 79/409/CEE du Conseil du 2 avril 1979 concernant la conservation des oiseaux sauvages : Annexes I Convention sur la conservation des espèces migratrices appartenant à la faune sauvage signée le 23 juin 1979 (CMS-Convention de Bonn) : Annexe II Convention relative à la conservation de la vie sauvage et du milieu naturel de l'Europe (Convention de Berne, signée le 19 septembre 1979): Annexe II Arrêté interministériel du 29 octobre 2009 fixant la liste des oiseaux protégés sur l'ensemble du territoire et les modalités de leur protection : Article 3
Corneille noire <i>Corvus corone</i>	Directive 79/409/CEE du Conseil du 2 avril 1979 concernant la conservation des oiseaux sauvages : Annexe I Convention relative à la conservation de la vie sauvage et du milieu naturel de l'Europe (Convention de Berne, signée le 19 septembre 1979): Annexe II/2 Convention relative à la conservation de la vie sauvage et du milieu naturel de l'Europe (Convention de Berne, signée le 19 septembre 1979): Annexe III
Coucou gris <i>Cuculus canorus</i>	Convention relative à la conservation de la vie sauvage et du milieu naturel de l'Europe (Convention de Berne, signée le 19 septembre 1979) : Annexe III Arrêté interministériel du 29 octobre 2009 fixant la liste des oiseaux protégés sur l'ensemble du territoire et les modalités de leur protection : Article 3
Fauvette à tête noire <i>Sylvia atricapilla</i>	Convention relative à la conservation de la vie sauvage et du milieu naturel de l'Europe (Convention de Berne, signée le 19 septembre 1979) : Annexe II Arrêté interministériel du 29 octobre 2009 fixant la liste des oiseaux protégés sur l'ensemble du territoire et les modalités de leur protection : Article 3
Fauvette grisette <i>Sylvia communis</i>	Convention relative à la conservation de la vie sauvage et du milieu naturel de l'Europe (Convention de Berne, signée le 19 septembre 1979) : Annexe II Arrêté interministériel du 29 octobre 2009 fixant la liste des oiseaux protégés sur l'ensemble du territoire et les modalités de leur protection : Article 3
Geai des chênes <i>Garrulus glandarius</i>	Directive 79/409/CEE du Conseil du 2 avril 1979 concernant la conservation des oiseaux sauvages : Annexe II/2
Goéland leucopnée	Convention relative à la conservation de la vie sauvage et du milieu naturel de l'Europe (Convention de Berne, signée le 19 septembre

<i>Larus michahellis</i>	1979) : Annexe III Arrêté interministériel du 29 octobre 2009 fixant la liste des oiseaux protégés sur l'ensemble du territoire et les modalités de leur protection : Article 3
Guêpier d'Europe <i>Meropus apiaster</i>	Convention relative à la conservation de la vie sauvage et du milieu naturel de l'Europe (Convention de Berne, signée le 19 septembre 1979) : Annexe II Convention sur la conservation des espèces migratrices appartenant à la faune sauvage signée le 23 juin 1979 (CMS-Convention de Bonn) : Annexe II Arrêté interministériel du 29 octobre 2009 fixant la liste des oiseaux protégés sur l'ensemble du territoire et les modalités de leur protection : Article 3
Héron garde-bœufs <i>Bubulcus ibis</i>	Convention relative à la conservation de la vie sauvage et du milieu naturel de l'Europe (Convention de Berne, signée le 19 septembre 1979) : Annexe III Traité international sur la conservation des oiseaux d'eau migrateurs d'Afrique-Eurasie de 1996 (CMS-Convention de Bonn-Accord AEWA) Arrêté interministériel du 29 octobre 2009 fixant la liste des oiseaux protégés sur l'ensemble du territoire et les modalités de leur protection : Article 3 Règlement (CE) N° 338/97 (modifié par le Règlement (UE) N° 101/2012 du 6 février 2012) du Conseil du 9 décembre 1996 relatif à la protection des espèces de faune et de flore sauvages par le contrôle de leur commerce : Annexe A
Hibou petit-duc <i>Otus scops</i>	Règlement (CE) N° 338/97 (modifié par le Règlement (UE) N° 101/2012 du 6 février 2012) du Conseil du 9 décembre 1996 relatif à la protection des espèces de faune et de flore sauvages par le contrôle de leur commerce : Annexe A Convention relative à la conservation de la vie sauvage et du milieu naturel de l'Europe (Convention de Berne, signée le 19 septembre 1979) : Annexe II Arrêté interministériel du 29 octobre 2009 fixant la liste des oiseaux protégés sur l'ensemble du territoire et les modalités de leur protection : Article 3
Huppe fasciée <i>Upupa epops</i>	Convention relative à la conservation de la vie sauvage et du milieu naturel de l'Europe (Convention de Berne, signée le 19 septembre 1979) : Annexe III Arrêté interministériel du 29 octobre 2009 fixant la liste des oiseaux protégés sur l'ensemble du territoire et les modalités de leur protection : Article 3
Hypolaïs polyglotte <i>Hippolais polyglotta</i>	Convention relative à la conservation de la vie sauvage et du milieu naturel de l'Europe (Convention de Berne, signée le 19 septembre 1979) : Annexe II Arrêté interministériel du 29 octobre 2009 fixant la liste des oiseaux protégés sur l'ensemble du territoire et les modalités de leur protection : Article 3
Linotte mélodieuse <i>Carduelis cannabina</i>	Convention relative à la conservation de la vie sauvage et du milieu naturel de l'Europe (Convention de Berne, signée le 19 septembre 1979) : Annexe II Arrêté interministériel du 29 octobre 2009 fixant la liste des oiseaux protégés sur l'ensemble du territoire et les modalités de leur protection : Article 3

Merle noir <i>Turdus merula</i>	Directive 79/409/CEE du Conseil du 2 avril 1979 concernant la conservation des oiseaux sauvages : Annexe II/2 Convention relative à la conservation de la vie sauvage et du milieu naturel de l'Europe (Convention de Berne signée le 19 septembre 1979) : Annexe III Arrêté ministériel du 26 juin 1989 fixant la liste des espèces de gibier dont la chasse est autorisée : Article 1
Mésange à longue queue <i>Aegithalos caudatus</i>	Convention relative à la conservation de la vie sauvage et du milieu naturel de l'Europe (Convention de Berne, signée le 19 septembre 1979) : Annexe III Arrêté interministériel du 29 octobre 2009 fixant la liste des oiseaux protégés sur l'ensemble du territoire et les modalités de leur protection : Article 3
Mésange charbonnière <i>Parus major</i>	Convention relative à la conservation de la vie sauvage et du milieu naturel de l'Europe (Convention de Berne, signée le 19 septembre 1979) : Annexe II et III Arrêté interministériel du 29 octobre 2009 fixant la liste des oiseaux protégés sur l'ensemble du territoire et les modalités de leur protection : Article 3
Milan noir <i>Milvus migrans</i>	Règlement (CE) N° 338/97 (modifié par le Règlement (UE) N° 101/2012 du 6 février 2012) du Conseil du 9 décembre 1996 relatif à la protection des espèces de faune et de flore sauvages par le contrôle de leur commerce : Annexe A Directive 79/409/CEE du Conseil du 2 avril 1979 concernant la conservation des oiseaux sauvages : Annexe I Convention relative à la conservation de la vie sauvage et du milieu naturel de l'Europe (Convention de Berne, signée le 19 septembre 1979) : Annexe II Convention sur la conservation des espèces migratrices appartenant à la faune sauvage signée le 23 juin 1979 (CMS-Convention de Bonn) : Annexe II Arrêté interministériel du 29 octobre 2009 fixant la liste des oiseaux protégés sur l'ensemble du territoire et les modalités de leur protection : Article 3
Oedicnème criard <i>Burhinus oedicnemus</i>	Directive 79/409/CEE du Conseil du 2 avril 1979 concernant la conservation des oiseaux sauvages : Annexe I Convention relative à la conservation de la vie sauvage et du milieu naturel de l'Europe (Convention de Berne, signée le 19 septembre 1979) : Annexe II et III Arrêté interministériel du 29 octobre 2009 fixant la liste des oiseaux protégés sur l'ensemble du territoire et les modalités de leur protection : Article 3 Convention sur la conservation des espèces migratrices appartenant à la faune sauvage signée le 23 juin 1979 (CMS-Convention de Bonn) : Annexe II
Perdrix rouge <i>Alectoris rufa</i>	Directive 79/409/CEE du Conseil du 2 avril 1979 concernant la conservation des oiseaux sauvages : Annexe II/1 et III/1 Convention relative à la conservation de la vie sauvage et du milieu naturel de l'Europe (Convention de Berne, signée le 19 septembre 1979) : Annexe III Arrêté ministériel du 26 juin 1989 fixant la liste des espèces de gibier dont la chasse est autorisée : Article 1 Arrêté du 29 octobre 2009 relatif à la protection et à la commercialisation de certaines espèces d'oiseaux sur le territoire national : Article 4
Petit Gravelot	Convention sur la conservation des espèces migratrices appartenant à la faune sauvage signée le 23 juin 1979 (CMS-Convention de

<i>Charadrius dubius</i>	Bonn) : Annexe II Convention relative à la conservation de la vie sauvage et du milieu naturel de l'Europe (Convention de Berne, signée le 19 septembre 1979) : Annexe II Traité international sur la conservation des oiseaux d'eau migrateurs d'Afrique-Eurasie de 1996 (CMS-Convention de Bonn-Accord AEWA) Arrêté du 29 octobre 2009 relatif à la protection et à la commercialisation de certaines espèces d'oiseaux sur le territoire national : Article 3
Pie bavarde <i>Pica pica</i>	Directive 79/409/CEE du Conseil du 2 avril 1979 concernant la conservation des oiseaux sauvages : Annexe II/2
Pie-grièche écorcheur <i>Lanius collurio</i>	Directive 79/409/CEE du Conseil du 2 avril 1979 concernant la conservation des oiseaux sauvages : Annexe I Convention relative à la conservation de la vie sauvage et du milieu naturel de l'Europe (Convention de Berne, signée le 19 septembre 1979) : Annexe II Arrêté interministériel du 29 octobre 2009 fixant la liste des oiseaux protégés sur l'ensemble du territoire et les modalités de leur protection : Article 3
Pie-grièche grise <i>Lanius excubitor</i>	Convention relative à la conservation de la vie sauvage et du milieu naturel de l'Europe (Convention de Berne, signée le 19 septembre 1979) : Annexe II Arrêté interministériel du 29 octobre 2009 fixant la liste des oiseaux protégés sur l'ensemble du territoire et les modalités de leur protection : Article 3
Pigeon ramier <i>Columba palumbus</i>	Directive 79/409/CEE du Conseil du 2 avril 1979 concernant la conservation des oiseaux sauvages : Annexe II/1 et III/1 Arrêté ministériel du 26 juin 1989 fixant la liste des espèces de gibier dont la chasse est autorisée : Article 1
Pinson des arbres <i>Fringilla coelebs</i>	Convention relative à la conservation de la vie sauvage et du milieu naturel de l'Europe (Convention de Berne, signée le 19 septembre 1979) : Annexe III Arrêté interministériel du 29 octobre 2009 fixant la liste des oiseaux protégés sur l'ensemble du territoire et les modalités de leur protection : Article 3
Pipit des arbres <i>Anthus trivialis</i>	Convention relative à la conservation de la vie sauvage et du milieu naturel de l'Europe (Convention de Berne, signée le 19 septembre 1979) : Annexe II Arrêté interministériel du 29 octobre 2009 fixant la liste des oiseaux protégés sur l'ensemble du territoire et les modalités de leur protection : Article 3
Pipit rousseline <i>Anthus campestris</i>	Directive 79/409/CEE du Conseil du 2 avril 1979 concernant la conservation des oiseaux sauvages : Annexe I Convention relative à la conservation de la vie sauvage et du milieu naturel de l'Europe (Convention de Berne, signée le 19 septembre 1979) : Annexe II Arrêté interministériel du 29 octobre 2009 fixant la liste des oiseaux protégés sur l'ensemble du territoire et les modalités de leur protection : Article 3
Pivert <i>Picus viridis</i>	Convention relative à la conservation de la vie sauvage et du milieu naturel de l'Europe (Convention de Berne, signée le 19 septembre 1979) : Annexe II et III

	Arrêté interministériel du 29 octobre 2009 fixant la liste des oiseaux protégés sur l'ensemble du territoire et les modalités de leur protection : Article 3
Pouillot de Bonelli <i>Phylloscopus bonelli</i>	Convention relative à la conservation de la vie sauvage et du milieu naturel de l'Europe (Convention de Berne, signée le 19 septembre 1979) : Annexe II Arrêté interministériel du 29 octobre 2009 fixant la liste des oiseaux protégés sur l'ensemble du territoire et les modalités de leur protection : Article 3
Pouillot véloce <i>Phylloscopus collybita</i>	Convention relative à la conservation de la vie sauvage et du milieu naturel de l'Europe (Convention de Berne, signée le 19 septembre 1979) : Annexe II Arrêté interministériel du 29 octobre 2009 fixant la liste des oiseaux protégés sur l'ensemble du territoire et les modalités de leur protection : Article 3
Roitelet à triple bandeau <i>Regulus ignicapilla</i>	Convention relative à la conservation de la vie sauvage et du milieu naturel de l'Europe (Convention de Berne, signée le 19 septembre 1979): Annexe II et III Arrêté interministériel du 29 octobre 2009 fixant la liste des oiseaux protégés sur l'ensemble du territoire et les modalités de leur protection : Article 3
Rougegorge familier <i>Erithacus rubecula</i>	Convention relative à la conservation de la vie sauvage et du milieu naturel de l'Europe (Convention de Berne, signée le 19 septembre 1979): Annexe II et III Arrêté interministériel du 29 octobre 2009 fixant la liste des oiseaux protégés sur l'ensemble du territoire et les modalités de leur protection : Article 3
Tarier pâtre <i>Saxicola torquatus</i>	Convention relative à la conservation de la vie sauvage et du milieu naturel de l'Europe (Convention de Berne, signée le 19 septembre 1979): Annexe II Arrêté interministériel du 29 octobre 2009 fixant la liste des oiseaux protégés sur l'ensemble du territoire et les modalités de leur protection : Article 3 Convention sur la conservation des espèces migratrices appartenant à la faune sauvage signée le 23 juin 1979 (CMS-Convention de Bonn) : Annexe II
Torcol fourmilier <i>Jynx torquilla</i>	Convention relative à la conservation de la vie sauvage et du milieu naturel de l'Europe (Convention de Berne, signée le 19 septembre 1979): Annexe II et III Arrêté interministériel du 29 octobre 2009 fixant la liste des oiseaux protégés sur l'ensemble du territoire et les modalités de leur protection : Article 3
Tourterelle des bois <i>Streptopelia turtur</i>	Règlement (CE) N° 338/97 (modifié par le Règlement (UE) N° 101/2012 du 6 février 2012) du Conseil du 9 décembre 1996 relatif à la protection des espèces de faune et de flore sauvages par le contrôle de leur commerce : Annexe A Directive 79/409/CEE du Conseil du 2 avril 1979 concernant la conservation des oiseaux sauvages : Annexe II/2 Convention relative à la conservation de la vie sauvage et du milieu naturel de l'Europe (Convention de Berne, signée le 19 septembre 1979): Annexe III Arrêté ministériel du 26 juin 1989 fixant la liste des espèces de gibier dont la chasse est autorisée : Article 1 Convention sur la conservation des espèces migratrices appartenant à la faune sauvage signée le 23 juin 1979 (CMS-Convention de

	Bonn) : Annexe II
Troglodyte mignon <i>Troglodytes troglodytes</i>	Convention relative à la conservation de la vie sauvage et du milieu naturel de l'Europe (Convention de Berne, signée le 19 septembre 1979): Annexe II et III Arrêté interministériel du 29 octobre 2009 fixant la liste des oiseaux protégés sur l'ensemble du territoire et les modalités de leur protection : Article 3
Verdier d'Europe <i>Carduelis chloris</i>	Convention relative à la conservation de la vie sauvage et du milieu naturel de l'Europe (Convention de Berne, signée le 19 septembre 1979): Annexe II et III Arrêté interministériel du 29 octobre 2009 fixant la liste des oiseaux protégés sur l'ensemble du territoire et les modalités de leur protection : Article 3

REPTILES ET AMPHIBIENS

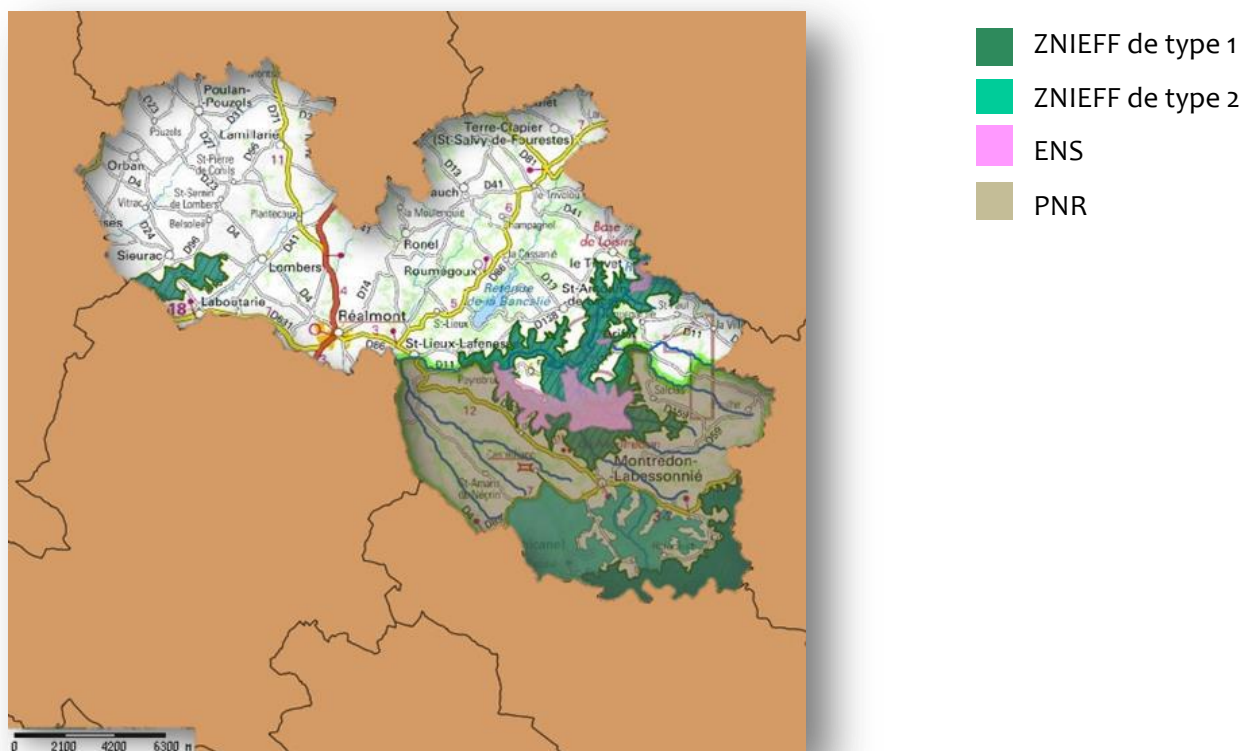
NOM	MESURES DE REGLEMENTATION ET/OU PROTECTION
Triton marbré <i>Triturus marmoratus</i>	Directive 92/43/CEE du Conseil du 21 mai 1992 concernant la conservation des habitats naturels, de la faune et de la flore sauvage (modifiée par la Directive 97/62/CEE du Conseil du 27 octobre 1997, le Règlement (CE) n°1882/2003 du Parlement et du Conseil du 29 septembre 2003 et la Directive 2006/105/CE du 20 novembre 2006) : Annexe II Convention relative à la conservation de la vie sauvage et du milieu naturel de l'Europe (Convention de Berne, signée le 19 septembre 1979) : Annexe III Arrêté interministériel du 19 novembre 2007 fixant les listes des amphibiens et des reptiles protégés sur l'ensemble du territoire et les modalités de leur protection : Article 2

VEGETAUX

NOM	MESURES DE REGLEMENTATION ET/OU PROTECTION
Buis commun <i>Buxus sempervirens</i>	Arrêté du 13 octobre 1989 fixant la liste des espèces végétales sauvages pouvant faire l'objet d'une réglementation préfectorale permanente ou temporaire : Article 1
Orchis pourpre <i>Orchis purpurea</i>	Règlement (CE) N° 338/97 (modifié par le Règlement (UE) N° 101/2012 du 6 février 2012) du Conseil du 9 décembre 1996 relatif à la protection des espèces de faune et de flore sauvages par le contrôle de leur commerce : Annexe B Règlement d'exécution (UE) N°828/2011 de la commission du 17 août 2011 suspendant l'introduction dans l'Union de spécimens de certaines espèces de faune et de flore sauvage : Article 1

CHAPITRE 2 : Les ZONES D'INTERÊT ECOLOGIQUES

Cette carte représente le territoire Centre-Tarn et les différentes zones d'intérêt écologique qui y sont répertoriés :



Sur Laboutarié, 1 zone d'intérêt existe, maillant son territoire d'une toile protectrice du patrimoine écologique : **1 ZNIEFF de type 1.**

Vous retrouverez dans cette partie des fiches éclairant sur le fonctionnement de ces zones (par exemple : *qu'est-ce qu'une ZNIEFF ? A quoi sert-elle ?*) ainsi qu'une fiche illustrée sur chacun de ses sites, présentant la zone et son intérêt écologique.

Nos SOURCES

Ont été consultés pour la réalisation de cette partie :

- Le site de la **DREAL Midi-Pyrénées** (Direction régionale de l'environnement, de l'aménagement et du logement) : <http://www.midi-pyrenees.developpement-durable.gouv.fr/> , pour les aspects réglementaires des zones d'intérêts écologiques, et sa base de données : <http://drealmp.net/pacom/> où figurent les fiches d'information des zones ZNIEFF de la région.
Ces fiches ont été rédigées par le Conservatoire Botanique National des Pyrénées et de Midi-Pyrénées, le Conservatoire d'Espaces Naturels de Midi-Pyrénées (qui composent le Secrétariat scientifique et technique), la DREAL Midi-Pyrénées (qui a la maîtrise d'ouvrage) et en partenariat avec l'Union Européenne.

Les images sont sous licence Creative Commons et proviennent de Flickr.com et de Wikimedia Commons.

GLOSSAIRE

Caducifoliées : qualifie les arbres dont les feuilles sont caduques, qui tombent chaque année.

Calcicole : qualifie les espèces ou les végétations qui se rencontrent exclusivement ou préférentiellement sur les sols riches en calcium

Catégorie V : Aire terrestre ou marine protégée et gérée principalement dans le but d'assurer la conservation de paysages terrestres ou marins et à des fins récréatives

CSRPN : Conseil scientifique régional du patrimoine naturel

Dir.Habitat : La Directive Habitat datant de 1992 vise à assurer la survie à long terme des espèces et des habitats particulièrement menacés, à forts enjeux de conservation en Europe

ENS : Un Espace Naturel Sensible est un espace dont le caractère naturel est menacé et rendu vulnérable, actuellement ou potentiellement, soit en raison de la pression urbaine ou du développement des activités économiques ou de loisirs, soit en raison d'un intérêt particulier eu égard à la qualité du site ou aux caractéristiques des espèces végétales ou animales qui s'y trouvent

Milieux ou espèces déterminants : milieux ou espèces retenues pour la classification en ZNIEFF, en ce qu'elles sont considérées comme remarquables pour la biodiversité, ou menacées et jugées importantes pour et dans l'écosystème ou particulièrement représentative d'un habitat naturel ou de l'état de l'écosystème.

MNHN : Museum national d'histoire naturelle

PNR : Un Parc Naturel Régional est créé par des communes contiguës souhaitant mettre en place un projet de conservation de leur patrimoine naturel et culturel partagé sur un territoire cohérent (parfois en dehors des limites administratives classiques).

Prairies mésophiles : prairies situées dans des conditions de températures et d'humidité modérée.

Recrus : Rejets spontanés dans une coupe de bois

SIC : Un site d'Intérêt communautaire est un site abritant des espèces animales et végétales ainsi que leurs habitats naturels, inscrites sur la liste établie par la Directive habitat

Zone Natura 2000 : sites naturels européens, terrestres et marins, identifiés pour la rareté ou la fragilité des espèces sauvages, animales ou végétales et de leurs habitats

ZNIEFF : Zone d'Intérêt écologique, Faunistique et Floristique

ZNIEFF continentale de type 1 : espaces de superficie réduite, homogènes d'un point de vue écologique et qui abritent au moins une espèce et/ou un habitat rares ou menacés, d'intérêt aussi bien local que régional, national ou communautaire ; ou ce sont des espaces d'un grand *intérêt fonctionnel* pour le fonctionnement écologique local

ZNIEFF continentale de type 2 : grands ensembles naturels riches et peu modifiés, offrant des potentialités biologiques importantes, qui peuvent inclure des zones de type I et possèdent un rôle fonctionnel ainsi qu'une cohérence écologique et paysagère

ZNIEFF 2ème génération : ZNIEFF soumise au nouvel inventaire de 1997 et validées au plan national

Ripisylve : étymologiquement du latin ripa, « rive », et silva, « forêt ». Ensemble des formations boisées, buissonnantes et herbacées présentes sur les rives d'un cours d'eau, d'une rivière ou d'un fleuve, la notion de rive désignant le bord du lit mineur (ou encore lit ordinaire, hors crues) du cours d'eau non-submergée à l'étiage.

SITES NATURELS CLASSES

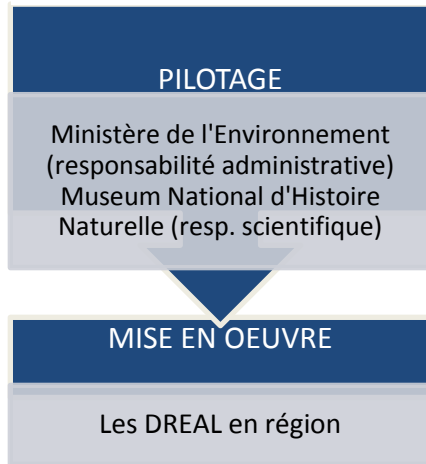
SITES	STATUTS
Coteaux secs du Cause et de la Rougeanelle	ZNIEFF continentale de type 1, 2ème génération (ex. 1ère génération)

Dans cette partie, vous retrouverez toutes les informations concernant le site naturel classé de Laboutarié :

- Une fiche présentation du dispositif ZNIEFF
- Une carte du site naturel classé vis-à-vis de la commune (l'emplacement de la ZNIEFF est visible en bleu et bleu clair avec la superposition avec le calque jaune correspondant au territoire de la commune)
- Une carte de l'ensemble du site naturel classé
- Une fiche de présentation illustrée du site naturel classé

Les ZNIEFF : l'inventaire de référence de la biodiversité

FONCTIONNEMENT :



DEFINITION :

Les ZNIEFF délimitent les espaces naturels patrimoniaux du territoire régional en raison de leur biodiversité remarquable protégée ou menacée.

Ils constituent un outil de connaissance scientifique des milieux, de la faune et de la flore et un outil d'alerte sur les enjeux du patrimoine naturel.

Cet inventaire constitue ainsi un document de référence et d'aide à la décision pour tous les utilisateurs de l'espace (élus, aménageurs, gestionnaires d'espaces, bureaux d'études, secteurs associatifs et scientifiques...).

ZNIEFF type 1

- Territoire correspondant à une ou plusieurs unités écologiques homogènes.
- Elle abrite obligatoirement au moins une espèce ou un habitat déterminant.

ZNIEFF type 2

Elle regroupe un ou plusieurs ensembles naturels liés d'un point de vue fonctionnel. Elle se distingue du territoire environnant par son contenu patrimonial plus riche et son degré d'artificialisation plus faible.

Les Znieff de type II sont très étendues et contiennent fréquemment une ou plusieurs Znieff de type I

OBJECTIFS :

Mieux connaître le patrimoine naturel en contribuant à l'inventaire des richesses écologiques, faunistiques et floristiques du territoire national.

Etablir un inventaire cartographié constituant une des bases scientifiques majeures de la politique nationale de protection de la nature.

Avoir une base de connaissances associée à un zonage accessible à tous dans l'optique d'améliorer la prise en compte des espaces naturels avant tout projet.

Le site inventorié de la **Vallée du Dadou** correspond à la dernière partie accidentée de son parcours. Il s'agit de vallées aux versants pentus, où apparaissent ponctuellement, parfois sous forme de falaises, les roches cristallines (gneiss, schiste et parfois granit) du sous-sol.



Communes concernées :

Montdragon (45%) ; Laboutarie (19%) ;
Lomers (14%) ; Graulhet (13%) ;
Sieurac (7%)

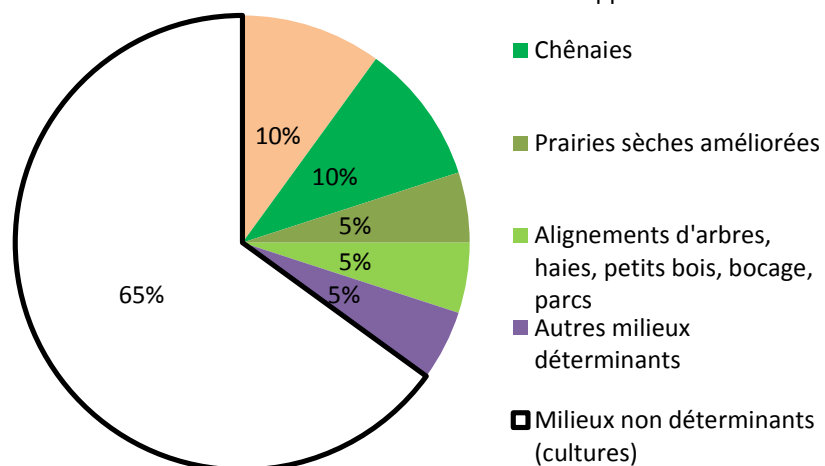
Caractéristiques générales :

Superficie : 800 ha
Altitude maxi : 286m
Altitude mini : 167m

Commentaires généraux :

La zone fait partie d'un ensemble de coteaux calcaires de plus de 900ha dominant la basse vallée du Dadou entre Laboutarie et Graulhet.

Il forme un agrosystème diversifié, principalement composé de cultures de céréales (plateaux), de pelouses sèches (plus ou moins enrichies) et de petits bosquets de **Chêne pubescent** (en particulier sur les fortes pentes). Des landes à **Buis** et à **Genévriers**, des friches et des fourrés ponctuent également les versants.

Répartition des types de milieu

Les espèces floristiques déterminantes présentes sont caractéristiques des zones sèches de causses et des pelouses calcaires. Parmi elles, plusieurs figurent sur la liste rouge régionale, compte tenu de leur statut d'espèce menacée en Midi-Pyrénées, comme la **Phalangère à fleurs de lis** (*Anthericum liliago*) (**ci-dessus à gauche**, photo : Cyril Gros), l'**Aphyllanthe de Montpellier** (*Aphyllanthes monspeliensis*), la **Catananche bleue** (*Catananche caerulea*), la **Lavande aspic** (*Lavandula latifolia*), le **Liseron des Cantabriques** (*Convolvulus cantabricus*), l'**Euphorbe en faux** (*Euphorbia falcata*), la **Leuzée conifère** (*Leuzea conifera*) et la **Germandrée des montagnes** (*Tercrium montanum*). La **Raiponce orbiculaire** (*Phyteuma orbiculare*) (**ci-dessus à droite**, photo : Nicholas Turland) est également présente.



Le **Guêpier d'Europe** (à gauche, photo : *Sandra*) est nicheur dans les talus de terre, tout comme le **Petit Gravelot** (ci-dessous, photo : *Yvan*) sur certaines zones de sol nus (ce petit limicole est un nicheur localisé en très petit nombre dans le département).



Le caractère diversifié du site, favorisé par un relief assez complexe et notamment la présence de pelouses calcicoles, est propice aux espèces d'oiseaux du cortège des agrosystèmes. C'est surtout le cas d'espèces d'affinités plutôt méditerranéennes, pour la plupart assez localisés voire rares dans le Tarn, telles que **le Pipit rousseline, la Huppe fasciée, la Pie-grièche à tête rousse, le Petit-Duc scops (*Otus scops*), l'Oedicnème criard et le Bruant ortolan (à droite, photo : Raz1940 et Charlotte)** pour qui c'est l'un des rares sites tarnais.

Sont aussi présents : **la Chevêche d'Athéna, la Pie-grièche écorcheur, l'Alouette lulu, la Tourterelle des bois et le Torcol fourmilier.**

Les parcelles plus ou moins enfrichées sont propices à la nidification (au moins un couple connu) du **Busard cendré** et du **Busard Saint-Martin**.

Le site est également utilisé par le **Circaète Jean-le-Blanc** pour son alimentation (riche en reptiles), et probablement par **l'Aigle botté**.

Le **Triton marbré (à gauche, photo : Xavier Béjar)** fréquente les quelques points d'eau (mares) présents dans les combes et vallons. Cet amphibien est en déclin à l'échelle régionale, car menacé par la dégradation de ses habitats par l'agriculture intensive.

Dans un contexte agricole intensif, ce site diversifié constitue un « refuge » et un « réservoir » pour la biodiversité, notamment pour les espèces des agrosystèmes « traditionnels ».



