



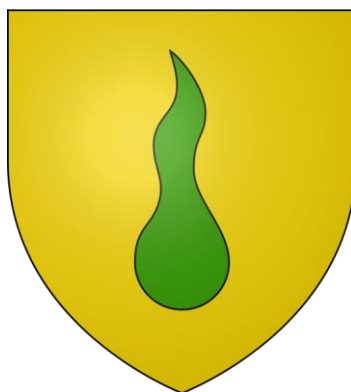
PAYS TARNAIS



L'ATLAS DE LA BIODIVERSITE



A PRADES



Le projet « CONNAITRE LA BIODIVERSITE ET AGIR SUR LE TERRITOIRE »

Depuis Juillet 2014, le CPIE des Pays Tarnais accompagne la Communauté de Communes du Lautrecois et Pays d'Agoût dans la mise en place d'un programme d'actions de sensibilisation, d'éducation et d'implications diverses en faveur de la biodiversité. Cette démarche vise à une meilleure connaissance de la biodiversité locale, dans un cadre participatif : le projet veut favoriser la participation de tous les citoyens à une démarche de connaissance et d'appropriation des enjeux et des lieux locaux de biodiversité.

Dans ce but, des balades « nature », des soirées projections/échanges, des ateliers en écoles primaires et collège ainsi qu'un chantier participatif (débroussaillage d'une haie en vue de la création d'un chemin communal) sont menés.

De par ce projet, le CPIE apporte une contribution concrète qui se retrouve dans la déclinaison de plusieurs orientations et actions prioritaires du SRCE (Schéma Régional de Cohérence Ecologique) élaboré par l'Etat et la Région : l'amélioration des connaissances, l'intégration de la TVB aux différentes échelles d'organisation et de planification territoriales, le partage des connaissances,... sont quelques-uns des axes auquel répond ce projet.

Qu'est-ce qu'un Point Info Biodiversité ?

Depuis plusieurs années maintenant, les démarches de préservation et de valorisation du patrimoine écologique se multiplient face à l'érosion grandissante de la biodiversité. La sensibilisation est la première étape d'une démarche efficace de protection de la biodiversité locale et celle-ci passe par la mise en connaissance des données et enjeux territoriaux.

C'est précisément le but du P.I.B. Il dépeint un **état des lieux de la biodiversité sur le territoire de la Communautés de communes Lautrecois et Pays d'Agoût**. Sont à retrouver :

- Des cartes d'analyse d'occupation des sols communes par communes (voir les livrets COMMUNE),
- La liste des espèces inventoriées communes par communes (idem), et dans l'ensemble du territoire
- Des cartes et des fiches de présentation des différentes zones d'intérêt écologiques présentes sur les territoires ciblés
- Des fiches sur quelques espèces végétales et animales figurent également dans ce Point Info Biodiversité.

Le Point Info Biodiversité veut offrir à tous, élus, habitants locaux ou simples curieux, l'opportunité de découvrir la richesse naturelle de ces territoires : *Savez-vous par exemple que telle espèce est présente sur cette commune ? Qu'une zone d'intérêt écologique existe non loin de chez vous ?* En le parcourant, vous trouverez certainement des informations qui pourraient vous surprendre et vous donner envie de partir dehors à la recherche de cette fleur ou de cet oiseau repéré dans le présent Point Info Biodiversité...

Outil de découverte pour chacun, il s'adresse également aux collectivités territoriales et aux entreprises en demande d'accompagnement pour mieux prendre en compte le patrimoine naturel dans leurs projets.

Le Point Info Biodiversité se veut un vecteur actif de transmission et de construction des connaissances sur le thème de la biodiversité dans le Tarn afin de susciter la réflexion, d'interpeller, et de favoriser l'engagement sur les territoires.

Si le Point Info Biodiversité réunit toutes les informations disponibles à ce jour relevant des territoires concernés, il est encore loin d'être exhaustif ! Si vous souhaitez l'enrichir, y apporter des modifications ou de nouvelles données, n'hésitez pas à vous rapprocher du CPIE des Pays Tarnais.

Bonne découverte,

L'équipe du CPIE des Pays Tarnais :
Athénaïs Bédard, Sandra Mazel



PAYS TARNAIS

CPIE des Pays Tarnais
76 Avenue du Sidobre,
81100 Castres
biodiversite@cpie81.fr
05 63 59 44 33
www.cpie81.fr

SOMMAIRE

INFORMATIONS GENERALES	5
ENTITES PAYSAGERES	6
CHAPITRE 1 - L'INVENTAIRE COMMUNAL.....	7
Les Mesures de protection	8
A Prades.....	9
ESPECES INVENTORIEES SUR LA COMMUNE.....	10
MAMMIFERES.....	10
REPTILES ET AMPHIBIENS.....	10
OISEAUX.....	10
VEGETAUX	11
ESPECES REGLEMENTEES ET/OU PROTEGEES	13
MAMMIFERES.....	13
REPTILES ET AMPHIBIENS.....	13
OISEAUX.....	14
VEGETAUX	23
CHAPITRE 2 - Les ZONES D'INTERÊT ECOLOGIQUES.....	26
Nos SOURCES.....	27
GLOSSAIRE.....	28
SITES NATURELS CLASSES	31
Les ZNIEFF : l'inventaire de référence de la biodiversité	32
COTEAUX SECS DU TRAVERS DE GAMANEL, DU CHATEAU D'ARPELLE ET DE LA BUTTE SAINT-LOUP	32
Les ESPACES NATURELS SENSIBLES (ENS), le levier « biodiversité » du département.....	32
CAUSSE DE BERTRE.....	32

INFORMATIONS GENERALES

Contact :

Maire : Curetti Marc

Adresse :

En Garrouste – 81220 Prades

Mail : mairie-de-prades@alsatis.net

Téléphone : 05 63 70 61 36

Fax : 05 63 70 61 36

Horaires :

Mardi : 13h30 – 19h30

Informations géographiques :

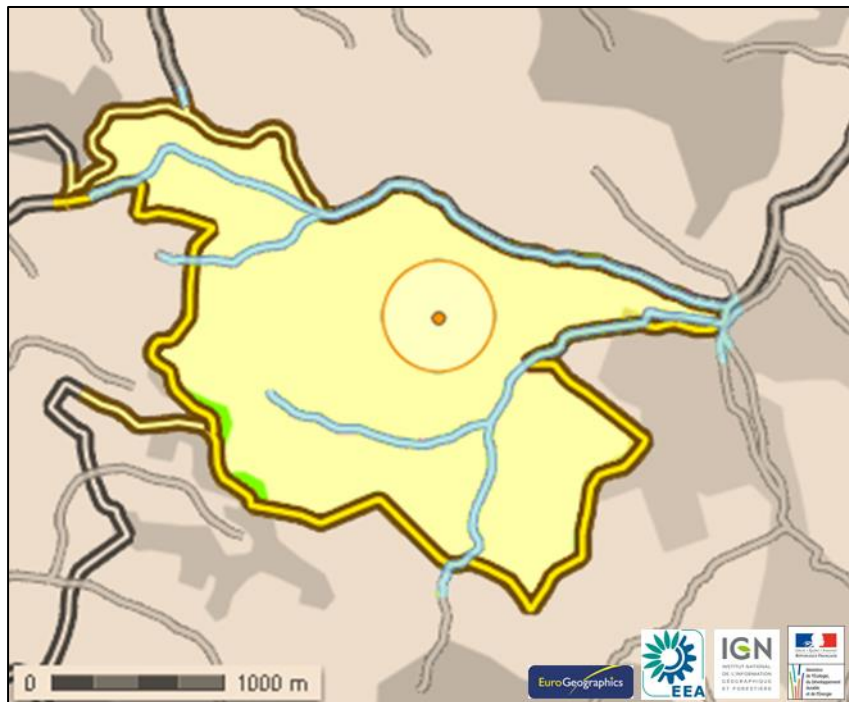
Superficie : 524 ha (5.24 km²)

Altitude : de 177 m à 330 m

Informations démographiques :

Population : 155 habitants (total INSEE au 01/01/2014)

ENTITES PAYSAGERES



Terres arables hors périmètres d'irrigation
Céréales, légumineuses de plein champ, cultures fourragères, plantes sarclées et jachères. Y compris les cultures florales, forestières (pépinières) et légumières (maraîchage) de plein champ, sous serre et sous plastique, ainsi que les plantes médicinales, aromatiques et condimentaires. Non compris les prairies.

Prairies
Surfaces enherbées denses de composition floristique composées principalement de graminacées, non incluses dans un assolement. Principalement pâturées, mais dont le fourrage peut être récolté mécaniquement. Y compris des zones avec haies (bocages).

Forêts de feuillus
Formations végétales principalement constituées par des arbres, mais aussi par des buissons et arbustes, où dominent les espèces forestières feuillues.

Réseau hydrographique

CHAPITRE 1 - L'INVENTAIRE COMMUNAL

Dans cette partie, vous retrouverez l'ensemble des espèces inventoriées sur l'ensemble de la commune.

Attention certaines données peuvent être anciennes et ne plus être pertinentes à ce jour.

Pour les inventaires par communes, veuillez-vous reporter au livret de la commune qui vous intéresse.

Cet inventaire est basé sur les données de

- Baznat, la base de données naturalistes partagées en Midi-Pyrénées, administrée par Nature Midi-Pyrénées et les CPIE des Pays Gersois, de Midi-Quercy, du Rouergue et des Pays Tarnais.
www.baznat.net
- l'INPN, l'Inventaire National du Patrimoine Naturel, organisé par le Muséum National d'Histoire Naturelle
www.inpn.mnhn.fr
- la LPO Tarn Aveyron et l'OPIE Midi-Pyrénées, l'Office Pour les Insectes et leur Environnement.
www.faune-tarn-aveyron.org



PAYS GERSOIS



CPIE MIDI-QUERCY



ROUERGUE



PAYS TARNAIS



MUSÉUM
NATIONAL D'HISTOIRE NATURELLE



AGIR pour la
BIODIVERSITÉ
TARN AVEYRON



Les Mesures de protection

Dans l'inventaire, vous pourrez remarquer que certaines espèces sont associées à une ou plusieurs mesures de protection.

La protection et la conservation de la biodiversité en Europe est régie au niveau international par **la Convention de Berne**. Elle a pour but d'assurer la conservation de la vie sauvage et du milieu naturel de l'Europe. Signée en 1979, elle est entrée en vigueur en 1982. Développée sous l'égide du Conseil de l'Europe, cette convention est le premier instrument juridique contraignant qui vise la protection des espèces végétales et animales rares et en danger, ainsi que les habitats naturels de l'Europe.

L'application de la convention de Berne par les Etats membres de l'Union européenne se fait principalement par l'application pleine et entière de la directive Habitats. Les exigences de la convention de Berne en matière d'habitats sont satisfaites par la désignation de sites dans le cadre du réseau Natura 2000. Pour les Etats membres de l'Union européenne, **les Directives Oiseaux et Habitats** constituent le cadre dans lequel s'appliquent les dispositions de la convention de Berne.

Adoptée en 1979, et remise à jour en 2009, la Directive Oiseaux visant à la protection et à la gestion des espèces d'oiseaux sauvages découle de la **Convention de Bonn**, traité international signé la même année, sur la conservation des espèces migratrices appartenant à la faune sauvage.

En France, de nombreux arrêtés régissent la protection des espèces naturelles et animales, ciblées spécifiquement : des listes de mammifères terrestres¹, insectes², amphibiens et reptiles³ ou encore écrevisses autochtones⁴ protégées sur l'ensemble du territoire sont fixés, précisant les modalités de protection. Une liste répertoriant les espèces végétales protégées existe également⁵.

De nombreuses activités font également partie de ce carcan réglementaire, tel que la chasse⁶ ou le ramassage des escargots⁷.

¹ Arrêté interministériel du 23 avril 2007

² Arrêté du 23 avril 2007

³ Arrêté interministériel du 19 novembre 2007

⁴ Arrêté interministériel du 21 juillet 1983, modifié par l'arrêté du 18 janvier 2000

⁵ Arrêté du 20 janvier 1982

⁶ Arrêté ministériel du 26 juin 1989 fixant la liste des espèces de gibier dont la chasse est autorisée

⁷ Arrêté ministériel du 24 avril 1979 fixant la liste des escargots dont le ramassage et la cession à titre gratuit ou onéreux peuvent être interdits ou autorisés (J.O 12/05/1979) modifié par l'arrêté du 05/06/1985 (J.O 12/06/1985)

A Prades...

L'inventaire nous révèle que sur le territoire de Prades ont été jusqu'à présent recensés :

- **71 espèces animales** dont :
 - 4 espèces de mammifères (dont 2 protégées)
 - 66 espèces d'oiseaux (toutes protégées)
 - 1 espèce protégée de reptiles et amphibiens
- Ainsi que **95 espèces végétales** (dont 20 protégées)

Et vous, combien de ces espèces avez-vous repéré ?

Vous avez repéré une espèce qui n'est pas répertorié dans ce document ? N'hésitez pas à faire part de vos observations sur la version web du Point Info Biodiversité sur le site du CPIE des Pays Tarnais, dans la rubrique Point Info Biodiversité / la biodiversité en action.

www.cpie81.fr

ESPECES INVENTORIEES SUR LA COMMUNE

MAMMIFERES

Campagnol agreste <i>Microtus agrestis</i>	Campagnol amphibie <i>Arvicola sapidus</i>	Genette commune <i>Genetta genetta</i>	Lapin de garenne <i>Oryctolagus cuniculus</i>
------------------------------------------------------	------------------------------------------------------	--------------------------------------------------	---------------------------------------------------------

REPTILES ET AMPHIBIENS

Couleuvre verte et jaune
Hierophis viridiflavus

OISEAUX

Aigle botté <i>Hieraetus pennatus</i>	Alouette des champs <i>Alauda arvensis</i>	Alouette lulu <i>Lullula arborea</i>	Bondrée apivore <i>Pernis apivorus</i>	Bruant proyer <i>Emberiza calandra</i>
Bruant zizi <i>Emberiza cirrus</i>	Busard cendré <i>Circus pygargus</i>	Busard Saint-Martin <i>Circus cyaneus</i>	Buse variable <i>Buteo buteo</i>	Caille des blés <i>Coturnix coturnix</i>
Chardonneret élégant <i>Carduelis carduelis</i>	Chouette chevêche <i>Athene noctua</i>	Chouette effraie <i>Tyto alba</i>	Chouette hulotte <i>Strix aluco</i>	Circaète Jean-le-Blanc <i>Circaetus gallicus</i>
Corneille noire <i>Corvus corone</i>	Coucou gris <i>Cuculus canorus</i>	Engoulevent d'Europe <i>Caprimulgus europaeus</i>	Épervier d'Europe <i>Accipiter nisus</i>	Étourneau sansonnet <i>Sturnus vulgaris</i>
Faisan de Colchide <i>Phasianus colchicus</i>	Faucon crécerelle <i>Falco tinnunculus</i>	Faucon hobereau <i>Falco subbuteo</i>	Fauvette à tête noire <i>Sylvia atricapilla</i>	Fauvette grisette <i>Sylvia communis</i>
Geai des chênes <i>Garrulus glandarius</i>	Grimpereau des jardins <i>Certhia brachydactyla</i>	Grive draine <i>Turdus viscivorus</i>	Grive musicienne <i>Turdus philomelos</i>	Guêpier d'Europe <i>Merops apiaster</i>
Hibou petit-duc <i>Otus scops</i>	Hirondelle rustique <i>Hirundo rustica</i>	Huppe fasciée <i>Upupa epops</i>	Hypolaïs polyglotte <i>Hippolais polyglotta</i>	Linotte mélodieuse <i>Carduelis cannabina</i>
Loriot d'Europe <i>Oriolus oriolus</i>	Merle noir <i>Turdus merula</i>	Mésange à longue queue <i>Aegithalos caudatus</i>	Mésange bleue <i>Parus caeruleus</i>	Mésange charbonnière <i>Parus major</i>

Milan noir <i>Milvus migrans</i>	Moineau domestique <i>Passer domesticus</i>	Perdrix rouge <i>Alectoris rufa</i>	Pic épeiche <i>Dendrocopos major</i>	Pic épeichette <i>Dendrocopos minor</i>
Pie bavarde <i>Pica pica</i>	Pie-grièche écorcheur <i>Lanius collurio</i>	Pigeon colombin <i>Columba oenas</i>	Pigeon ramier <i>Columba palumbus</i>	Pinson des arbres <i>Fringilla coelebs</i>
Pipit des arbres <i>Anthus trivialis</i>	Pipit rousseline <i>Anthus campestris</i>	Pivert <i>Picus viridis</i>	Pouillot de Bonelli <i>Phylloscopus bonelli</i>	Pouillot véloce <i>Phylloscopus collybita</i>
Roitelet à triple bandeau <i>Regulus ignicapilla</i>	Rossignol philomèle <i>Luscinia megarhynchos</i>	Rougegorge familier <i>Erithacus rubecula</i>	Rougequeue noir <i>Phoenicurus ochruros</i>	Serin cini <i>Serinus serinus</i>
Sittelle torchepot <i>Sitta europaea</i>	Tarier pâtre <i>Saxicola torquatus</i>	Tourterelle des bois <i>Streptopelia turtur</i>	Tourterelle turque <i>Streptopelia decaocto</i>	Troglodyte mignon <i>Troglodytes troglodytes</i>
Verdier d'Europe <i>Carduelis chloris</i>				

VEGETAUX

Adonis d'automne <i>Adonis annua</i>	Alaterne <i>Rhamnus alaternus</i>	Anthémis géante <i>Cota altissima</i>	Asperge sauvage <i>Asparagus acutifolius</i>	Aubépine à un style <i>Crataegus monogyna</i>
Bleuet <i>Cyanus segetum</i>	Bois de Sainte-Lucie <i>Prunus mahaleb</i>	Brachypode à deux épis <i>Brachypodium distachyon</i>	Brachypode penné <i>Brachypodium pinnatum</i>	Brome érigé <i>Bromopsis erecta</i>
Brome Seigle <i>Bromus secalinus</i>	Bruyère à balais <i>Erica scoparia</i>	Cardoncelle molle <i>Carthamus mitissimus</i>	Carline en corymbe <i>Carlina corymbosa</i>	Catananche bleue <i>Catananche caerulea</i>
Caucalide <i>Caucalis platycarpus</i>	Chardon Roland <i>Eryngium campestre</i>	Chêne pubescent <i>Quercus pubescens</i>	Chèvrefeuille de Toscane <i>Lonicera etrusca</i>	Ciste à feuilles de sauge <i>Cistus salviifolius</i>
Cornouiller sanguin <i>Cornus sanguinea</i>	Daphné lauréole <i>Daphne laureola</i>	Dorycnie à cinq feuilles <i>Dorycnium pentaphyllum</i>	Dorycnie hirsute <i>Dorycnium hirsutum</i>	Égilope ovale <i>Aegilops biuncialis</i>
Filaire intermédiaire <i>Phillyrea media</i>	Fumana à tiges retombantes <i>Fumana procumbens</i>	Fétuque de Léman <i>Festuca lemanii</i>	Garance voyageuse <i>Rubia peregrina</i>	Genévrier commun <i>Juniperus communis</i>
Germandrée des montagnes <i>Teucrium montanum</i>	Germandrée petit-chêne <i>Teucrium chamaedrys</i>	Germandrée Polium <i>Teucrium polium</i>	Glaïeul d'Italie <i>Gladiolus italicus</i>	Globulaire commune <i>Globularia bisnagarica</i>
Gnaphale dressé <i>Bombacillaena erecta</i>	Grémil bleu pourpre <i>Lithospermum purpureo-caeruleum</i>	Hélianthème à feuilles de saule <i>Helianthemum salicifolium</i>	Hélianthème jaune <i>Helianthemum nummularium</i>	Hellébore fétide <i>Helleborus foetidus</i>
Ibérus amer <i>Iberis amara</i>	Immortelle des dunes <i>Helichrysum stoechas</i>	Iris fétide <i>Iris foetidissima</i>	Lavande à larges feuilles <i>Lavandula latifolia</i>	Leuzée conifère <i>Rhaponticum coniferum</i>

Lin purgatif <i>Linum catharticum</i>	Lin raide <i>Linum strictum</i>	Mauve hérissée <i>Althaea hirsuta</i>	Miroir de Vénus <i>Legousia speculum-veneris</i>	Nerprun purgatif <i>Rhamnus cathartica</i>
Odontitès tardif <i>Odontites serotinus</i>	Ophrys abeille <i>Ophrys apifera</i>	Ophrys arachnitiforme <i>Ophrys arachnitiformis</i>	Ophrys araignée <i>Ophrys aranifera</i>	Ophrys jaune <i>Ophrys lutea</i>
Ophrys mouche <i>Ophrys insectifera</i>	Ophrys noire <i>Ophrys incubacea</i>	Ophrys sillonné <i>Ophrys sulcata</i>	Orchis bouc <i>Himantoglossum hircinum</i>	Orchis bouffon <i>Anacamptis morio</i>
Orchis brûlée <i>Neotinea ustulata</i>	Orchis homme-pendu <i>Orchis anthropophora</i>	Orchis maculé <i>Neotinea maculata</i>	Orchis pourpre <i>Orchis purpurea</i>	Orchis pyramidal <i>Anacamptis pyramidalis</i>
Ornithogale des montagnes <i>Ornithogalum monticola</i>	Orpin de Nice <i>Sedum sediforme</i>	Pallénis épineux <i>Pallenis spinosa</i>	Pavot hybride <i>Papaver hybridum</i>	Petite Ivette <i>Ajuga chamaepitys subsp</i>
Petit houx <i>Ruscus aculeatus</i>	Petit orme <i>Ulmus minor</i>	Peucédan Herbe aux cerfs <i>Cervaria rivini</i>	Piloselle <i>Pilosella officinarum</i>	Pimprenelle à fruits réticulés <i>Sanguisorba minor</i>
Pissenlit des marais <i>Taraxacum palustre</i>	Prunellier <i>Prunus spinosa</i>	Renouée de Bellardi <i>Polygonum bellardii</i>	Ronce commune <i>Rubus gr. fruticosus</i>	Rosier des chiens <i>Rosa canina</i>
Rosier rubigineux <i>Rosa rubiginosa</i>	Rue odorante <i>Ruta graveolens</i>	Sabline des chaumes <i>Arenaria controversa</i>	Sauge fausse-verveine <i>Salvia verbenaca</i>	Sérapias à labelle allongé <i>Serapias vomeracea</i>
Sérapias en langue <i>Serapias lingua</i>	Sorbier alisier <i>Sorbus torminalis</i>	Spiranthe spiralée <i>Spiranthes spiralis</i>	Stéhéline douteuse <i>Staelina dubia</i>	Séséli des montagnes <i>Seseli montanum</i>
Tamier commun <i>Tamus communis</i>	Trèfle bitumeux <i>Bituminaria bituminosa</i>	Troëne <i>Ligustrum vulgare</i>	Viorne mancienne <i>Viburnum lantana</i>	Viorne tin <i>Viburnum tinus</i>

ESPECES REGLEMENTEES ET/OU PROTEGEES

MAMMIFERES

NOM	MESURES DE REGLEMENTATION ET/OU PROTECTION
Genette commune <i>Genetta genetta</i>	Directive 92/43/CEE du Conseil du 21 mai 1992 concernant la conservation des habitats naturels, de la faune et de la flore sauvage (modifiée par la Directive 97/62/CEE du Conseil du 27 octobre 1997, le Règlement (CE) n°1882/2003 du Parlement et du Conseil du 29 septembre 2003 et la Directive 2006/105/CE du 20 novembre 2006) : Annexe V Convention relative à la conservation de la vie sauvage et du milieu naturel de l'Europe (Convention de Berne, signée le 19 septembre 1979): Annexe III Arrêté interministériel du 23 avril 2007 fixant la liste des mammifères terrestre protégés sur l'ensemble du territoire et les modalités de leur protection (modifié par l'arrêté du 15 septembre 2012) : Article 2
Lapin de garenne <i>Oryctolagus cuniculus</i>	Arrêté ministériel du 26 juin 1987 fixant la liste des espèces de gibiers dont la chasse est autorisée : Article 1

REPTILES ET AMPHIBIENS

NOM	MESURES DE REGLEMENTATION ET/OU PROTECTION
Couleuvre verte et jaune <i>Hierophis viridiflavus</i>	Directive 92/43/CEE du Conseil du 21 mai 1992 concernant la conservation des habitats naturels, de la faune et de la flore sauvage (modifiée par la Directive 97/62/CEE du Conseil du 27 octobre 1997, le Règlement (CE) n°1882/2003 du Parlement et du Conseil du 29 septembre 2003 et la Directive 2006/105/CE du 20 novembre 2006) : Annexe IV Convention relative à la conservation de la vie sauvage et du milieu naturel de l'Europe (Convention de Berne, signée le 19 septembre 1979) : Annexe II et III Arrêté interministériel du 19 novembre 2007 fixant la liste des reptiles protégés sur l'ensemble du territoire et les modalités de leur protection : Article 2

OISEAUX

NOM	MESURES DE REGLEMENTATION ET/OU PROTECTION
Aigle botté <i>Hieraetus pennatus</i>	Règlement (CE) N° 338/97 (modifié par le Règlement (UE) N° 101/2012 du 6 février 2012) du Conseil du 9 décembre 1996 relatif à la protection des espèces de faune et de flore sauvages par le contrôle de leur commerce : Annexe A Directive 79/409/CEE du Conseil du 2 avril 1979 concernant la conservation des oiseaux sauvages : Annexe I Convention relative à la conservation de la vie sauvage et du milieu naturel de l'Europe (Convention de Berne, signée le 19 septembre 1979): Annexe II Convention sur la conservation des espèces migratrices appartenant à la faune sauvage signée le 23 juin 1979 (CMS-Convention de Bonn) : Annexe II Arrêté interministériel du 29 octobre 2009 fixant la liste des oiseaux protégés sur l'ensemble du territoire et les modalités de leur protection : Article 3
Alouette des champs <i>Alauda arvensis</i>	Directive 79/409/CEE du Conseil du 2 avril 1979 concernant la conservation des oiseaux sauvages : Annexe II/2 Convention relative à la conservation de la vie sauvage et du milieu naturel de l'Europe (Convention de Berne, signée le 19 septembre 1979): Annexe III Arrêté ministériel du 26 juin 1989 fixant la liste des espèces de gibier dont la chasse est autorisée : Article 1
Alouette lulu <i>Lullula arborea</i>	Directive 79/409/CEE du Conseil du 2 avril 1979 concernant la conservation des oiseaux sauvages : Annexe I Convention relative à la conservation de la vie sauvage et du milieu naturel de l'Europe (Convention de Berne, signée le 19 septembre 1979): Annexe III Arrêté interministériel du 29 octobre 2009 fixant la liste des oiseaux protégés sur l'ensemble du territoire et les modalités de leur protection : Article 3
Bondrée apivore <i>Pernis apivorus</i>	Règlement (CE) N° 338/97 (modifié par le Règlement (UE) N° 101/2012 du 6 février 2012) du Conseil du 9 décembre 1996 relatif à la protection des espèces de faune et de flore sauvages par le contrôle de leur commerce : Annexe A Directive 79/409/CEE du Conseil du 2 avril 1979 concernant la conservation des oiseaux sauvages : Annexe I Convention relative à la conservation de la vie sauvage et du milieu naturel de l'Europe (Convention de Berne, signée le 19 septembre 1979): Annexe II Convention sur la conservation des espèces migratrices appartenant à la faune sauvage signée le 23 juin 1979 (CMS-Convention de Bonn) : Annexe II Arrêté interministériel du 29 octobre 2009 fixant la liste des oiseaux protégés sur l'ensemble du territoire et les modalités de leur protection : Article 3
Bruant proyer <i>Emberiza calandra</i>	Convention relative à la conservation de la vie sauvage et du milieu naturel de l'Europe (Convention de Berne, signée le 19 septembre 1979): Annexe III Arrêté interministériel du 29 octobre 2009 fixant la liste des oiseaux protégés sur l'ensemble du territoire et les modalités de leur protection : Article 3

Bruant zizi <i>Emberiza cirlus</i>	Convention relative à la conservation de la vie sauvage et du milieu naturel de l'Europe (Convention de Berne, signée le 19 septembre 1979): Annexe II et III Arrêté interministériel du 29 octobre 2009 fixant la liste des oiseaux protégés sur l'ensemble du territoire et les modalités de leur protection : Article 3
Busard cendré <i>Circus pygargus</i>	Règlement (CE) N° 338/97 (modifié par le Règlement (UE) N° 101/2012 du 6 février 2012) du Conseil du 9 décembre 1996 relatif à la protection des espèces de faune et de flore sauvages par le contrôle de leur commerce : Annexe A Directive 79/409/CEE du Conseil du 2 avril 1979 concernant la conservation des oiseaux sauvages : Annexe I Convention relative à la conservation de la vie sauvage et du milieu naturel de l'Europe (Convention de Berne, signée le 19 septembre 1979): Annexe II Convention sur la conservation des espèces migratrices appartenant à la faune sauvage signée le 23 juin 1979 (CMS-Convention de Bonn) : Annexe II Arrêté interministériel du 29 octobre 2009 fixant la liste des oiseaux protégés sur l'ensemble du territoire et les modalités de leur protection : Article 3
Busard Saint-Martin <i>Circus cyaneus</i>	Règlement (CE) N° 338/97 (modifié par le Règlement (UE) N° 101/2012 du 6 février 2012) du Conseil du 9 décembre 1996 relatif à la protection des espèces de faune et de flore sauvages par le contrôle de leur commerce : Annexe A Directive 79/409/CEE du Conseil du 2 avril 1979 concernant la conservation des oiseaux sauvages : Annexe I Convention relative à la conservation de la vie sauvage et du milieu naturel de l'Europe (Convention de Berne, signée le 19 septembre 1979): Annexe II Convention sur la conservation des espèces migratrices appartenant à la faune sauvage signée le 23 juin 1979 (CMS-Convention de Bonn) : Annexe II Arrêté interministériel du 29 octobre 2009 fixant la liste des oiseaux protégés sur l'ensemble du territoire et les modalités de leur protection : Article 3
Buse variable <i>Buteo buteo</i>	Règlement (CE) N° 338/97 (modifié par le Règlement (UE) N° 101/2012 du 6 février 2012) du Conseil du 9 décembre 1996 relatif à la protection des espèces de faune et de flore sauvages par le contrôle de leur commerce : Annexe A Convention sur la conservation des espèces migratrices appartenant à la faune sauvage signée le 23 juin 1979 (CMS-Convention de Bonn) : Annexe II Convention relative à la conservation de la vie sauvage et du milieu naturel de l'Europe (Convention de Berne, signée le 19 septembre 1979): Annexe II Arrêté interministériel du 29 octobre 2009 fixant la liste des oiseaux protégés sur l'ensemble du territoire et les modalités de leur protection : Article 3
Caille des blés <i>Coturnix coturnix</i>	Directive 79/409/CEE du Conseil du 2 avril 1979 concernant la conservation des oiseaux sauvages : Annexes II/2 Convention sur la conservation des espèces migratrices appartenant à la faune sauvage signée le 23 juin 1979 (CMS-Convention de Bonn) : Annexe II Convention relative à la conservation de la vie sauvage et du milieu naturel de l'Europe (Convention de Berne, signée le 19 septembre 1979): Annexe III

	<p>Arrêté ministériel du 26 juin 1989 fixant la liste des espèces de gibier dont la chasse est autorisée : Article 1</p> <p>Arrêté du 29 octobre 2009 relatif à la protection et à la commercialisation de certaines espèces d'oiseaux sur le territoire national : Article 4</p>
<p>Chardonneret élégant <i>Carduelis carduelis</i></p>	<p>Convention relative à la conservation de la vie sauvage et du milieu naturel de l'Europe (Convention de Berne, signée le 19 septembre 1979) : Annexe II et III</p> <p>Arrêté interministériel du 29 octobre 2009 fixant la liste des oiseaux protégés sur l'ensemble du territoire et les modalités de leur protection : Article 3</p>
<p>Chouette chevêche <i>Athene noctua</i></p>	<p>Règlement (CE) N° 338/97 (modifié par le Règlement (UE) N° 101/2012 du 6 février 2012) du Conseil du 9 décembre 1996 relatif à la protection des espèces de faune et de flore sauvages par le contrôle de leur commerce : Annexe A</p> <p>Convention relative à la conservation de la vie sauvage et du milieu naturel de l'Europe (Convention de Berne, signée le 19 septembre 1979): Annexe II</p> <p>Arrêté interministériel du 29 octobre 2009 fixant la liste des oiseaux protégés sur l'ensemble du territoire et les modalités de leur protection : Article 3</p>
<p>Chouette effraie <i>Tyto alba</i></p>	<p>Règlement (CE) N° 338/97 (modifié par le Règlement (UE) N° 101/2012 du 6 février 2012) du Conseil du 9 décembre 1996 relatif à la protection des espèces de faune et de flore sauvages par le contrôle de leur commerce : Annexe A</p> <p>Convention relative à la conservation de la vie sauvage et du milieu naturel de l'Europe (Convention de Berne, signée le 19 septembre 1979): Annexe II</p> <p>Arrêté interministériel du 29 octobre 2009 fixant la liste des oiseaux protégés sur l'ensemble du territoire et les modalités de leur protection : Article 3</p>
<p>Chouette hulotte <i>Strix aluco</i></p>	<p>Règlement (CE) N° 338/97 (modifié par le Règlement (UE) N° 101/2012 du 6 février 2012) du Conseil du 9 décembre 1996 relatif à la protection des espèces de faune et de flore sauvages par le contrôle de leur commerce : Annexe A</p> <p>Convention relative à la conservation de la vie sauvage et du milieu naturel de l'Europe (Convention de Berne, signée le 19 septembre 1979): Annexe II</p> <p>Arrêté interministériel du 29 octobre 2009 fixant la liste des oiseaux protégés sur l'ensemble du territoire et les modalités de leur protection : Article 3</p>
<p>Circaète Jean-le-Blanc <i>Circaetus gallicus</i></p>	<p>Règlement (CE) N° 338/97 (modifié par le Règlement (UE) N° 101/2012 du 6 février 2012) du Conseil du 9 décembre 1996 relatif à la protection des espèces de faune et de flore sauvages par le contrôle de leur commerce : Annexe A</p> <p>Directive 79/409/CEE du Conseil du 2 avril 1979 concernant la conservation des oiseaux sauvages : Annexes I</p> <p>Convention sur la conservation des espèces migratrices appartenant à la faune sauvage signée le 23 juin 1979 (CMS-Convention de Bonn) : Annexe II</p> <p>Convention relative à la conservation de la vie sauvage et du milieu naturel de l'Europe (Convention de Berne, signée le 19 septembre 1979): Annexe II</p> <p>Arrêté interministériel du 29 octobre 2009 fixant la liste des oiseaux protégés sur l'ensemble du territoire et les modalités de leur protection : Article 3</p>

Corneille noire <i>Corvus corone</i>	Directive 79/409/CEE du Conseil du 2 avril 1979 concernant la conservation des oiseaux sauvages : Annexe I Convention relative à la conservation de la vie sauvage et du milieu naturel de l'Europe (Convention de Berne, signée le 19 septembre 1979): Annexe II/2 Convention relative à la conservation de la vie sauvage et du milieu naturel de l'Europe (Convention de Berne, signée le 19 septembre 1979): Annexe III
Coucou gris <i>Cuculus canorus</i>	Convention relative à la conservation de la vie sauvage et du milieu naturel de l'Europe (Convention de Berne, signée le 19 septembre 1979) : Annexe III Arrêté interministériel du 29 octobre 2009 fixant la liste des oiseaux protégés sur l'ensemble du territoire et les modalités de leur protection : Article 3
Engoulevent d'Europe <i>Caprimulgus europaeus</i>	Règlement (CE) N° 338/97 (modifié par le Règlement (UE) N° 101/2012 du 6 février 2012) du Conseil du 9 décembre 1996 relatif à la protection des espèces de faune et de flore sauvages par le contrôle de leur commerce : Annexe B Directive 79/409/CEE du Conseil du 2 avril 1979 concernant la conservation des oiseaux sauvages : Annexe I Convention relative à la conservation de la vie sauvage et du milieu naturel de l'Europe (Convention de Berne, signée le 19 septembre 1979) : Annexe II Arrêté interministériel du 29 octobre 2009 fixant la liste des oiseaux protégés sur l'ensemble du territoire et les modalités de leur protection : Article 3
Épervier d'Europe <i>Accipiter nisus</i>	Règlement (CE) N° 338/97 (modifié par le Règlement (UE) N° 101/2012 du 6 février 2012) du Conseil du 9 décembre 1996 relatif à la protection des espèces de faune et de flore sauvages par le contrôle de leur commerce : Annexe A Convention relative à la conservation de la vie sauvage et du milieu naturel de l'Europe (Convention de Berne, signée le 19 septembre 1979) : Annexe II et III Arrêté interministériel du 29 octobre 2009 fixant la liste des oiseaux protégés sur l'ensemble du territoire et les modalités de leur protection : Article 3 et 6 Convention sur la conservation des espèces migratrices appartenant à la faune sauvage signée le 23 juin 1979 (CMS-Convention de Bonn) : Annexe II
Étourneau sansonnet <i>Sturnus vulgaris</i>	Directive 79/409/CEE du Conseil du 2 avril 1979 concernant la conservation des oiseaux sauvages : Annexe II/2
Faisan de Colchide <i>Phasianus colchicus</i>	Directive 79/409/CEE du Conseil du 2 avril 1979 concernant la conservation des oiseaux sauvages : Annexes II/1 et III/1 Convention relative à la conservation de la vie sauvage et du milieu naturel de l'Europe (Convention de Berne, signée le 19 septembre 1979) : Annexe III
Faucon crécerelle <i>Falco tinnunculus</i>	Règlement (CE) N° 338/97 (modifié par le Règlement (UE) N° 101/2012 du 6 février 2012) du Conseil du 9 décembre 1996 relatif à la protection des espèces de faune et de flore sauvages par le contrôle de leur commerce : Annexe A Convention relative à la conservation de la vie sauvage et du milieu naturel de l'Europe (Convention de Berne, signée le 19 septembre 1979) : Annexe II et III Arrêté interministériel du 29 octobre 2009 fixant la liste des oiseaux protégés sur l'ensemble du territoire et les modalités de leur protection : Article 3

	Convention sur la conservation des espèces migratrices appartenant à la faune sauvage signée le 23 juin 1979 (CMS-Convention de Bonn) : Annexe II
Faucon hobereau <i>Falco subbuteo</i>	Règlement (CE) N° 338/97 (modifié par le Règlement (UE) N° 101/2012 du 6 février 2012) du Conseil du 9 décembre 1996 relatif à la protection des espèces de faune et de flore sauvages par le contrôle de leur commerce : Annexe A Directive 79/409/CEE du Conseil du 2 avril 1979 concernant la conservation des oiseaux sauvages : Annexe I Convention sur la conservation des espèces migratrices appartenant à la faune sauvage signée le 23 juin 1979 (CMS-Convention de Bonn) : Annexe II Convention relative à la conservation de la vie sauvage et du milieu naturel de l'Europe (Convention de Berne, signée le 19 septembre 1979) : Annexe II et III Arrêté interministériel du 29 octobre 2009 fixant la liste des oiseaux protégés sur l'ensemble du territoire et les modalités de leur protection : Article 3
Fauvette à tête noire <i>Sylvia atricapilla</i>	Convention relative à la conservation de la vie sauvage et du milieu naturel de l'Europe (Convention de Berne, signée le 19 septembre 1979) : Annexe II Arrêté interministériel du 29 octobre 2009 fixant la liste des oiseaux protégés sur l'ensemble du territoire et les modalités de leur protection : Article 3
Fauvette grisette <i>Sylvia communis</i>	Convention relative à la conservation de la vie sauvage et du milieu naturel de l'Europe (Convention de Berne, signée le 19 septembre 1979) : Annexe II Arrêté interministériel du 29 octobre 2009 fixant la liste des oiseaux protégés sur l'ensemble du territoire et les modalités de leur protection : Article 3
Geai des chênes <i>Garrulus glandarius</i>	Directive 79/409/CEE du Conseil du 2 avril 1979 concernant la conservation des oiseaux sauvages : Annexe II/2
Grimpereau des jardins <i>Certhia brachydactyla</i>	Convention relative à la conservation de la vie sauvage et du milieu naturel de l'Europe (Convention de Berne, signée le 19 septembre 1979) : Annexe III Arrêté interministériel du 29 octobre 2009 fixant la liste des oiseaux protégés sur l'ensemble du territoire et les modalités de leur protection : Article 3
Grive draine <i>Turdus viscivorus</i>	Directive 79/409/CEE du Conseil du 2 avril 1979 concernant la conservation des oiseaux sauvages : Annexe II/2 Convention relative à la conservation de la vie sauvage et du milieu naturel de l'Europe (Convention de Berne, signée le 19 septembre 1979) : Annexe III Arrêté ministériel du 26 juin 1989 fixant la liste des espèces de gibier dont la chasse est autorisée : Article 1
Grive musicienne <i>Turdus philomelos</i>	Directive 79/409/CEE du Conseil du 2 avril 1979 concernant la conservation des oiseaux sauvages : Annexe II/2 Convention relative à la conservation de la vie sauvage et du milieu naturel de l'Europe (Convention de Berne, signée le 19 septembre 1979) : Annexe III Arrêté ministériel du 26 juin 1989 fixant la liste des espèces de gibier dont la chasse est autorisée : Article 1
Guêpier d'Europe <i>Merops apiaster</i>	Convention relative à la conservation de la vie sauvage et du milieu naturel de l'Europe (Convention de Berne, signée le 19 septembre 1979) : Annexe II

	<p>Convention sur la conservation des espèces migratrices appartenant à la faune sauvage signée le 23 juin 1979 (CMS-Convention de Bonn) : Annexe II</p> <p>Arrêté interministériel du 29 octobre 2009 fixant la liste des oiseaux protégés sur l'ensemble du territoire et les modalités de leur protection : Article 3</p>
<p>Hibou petit-duc <i>Otus scops</i></p>	<p>Règlement (CE) N° 338/97 (modifié par le Règlement (UE) N° 101/2012 du 6 février 2012) du Conseil du 9 décembre 1996 relatif à la protection des espèces de faune et de flore sauvages par le contrôle de leur commerce : Annexe A</p> <p>Convention relative à la conservation de la vie sauvage et du milieu naturel de l'Europe (Convention de Berne, signée le 19 septembre 1979): Annexe II</p> <p>Arrêté interministériel du 29 octobre 2009 fixant la liste des oiseaux protégés sur l'ensemble du territoire et les modalités de leur protection : Article 3</p>
<p>Hirondelle rustique <i>Hirundo rustica</i></p>	<p>Convention relative à la conservation de la vie sauvage et du milieu naturel de l'Europe (Convention de Berne, signée le 19 septembre 1979): Annexe II et III</p> <p>Arrêté interministériel du 29 octobre 2009 fixant la liste des oiseaux protégés sur l'ensemble du territoire et les modalités de leur protection : Article 3</p>
<p>Huppe fasciée <i>Upupa epops</i></p>	<p>Convention relative à la conservation de la vie sauvage et du milieu naturel de l'Europe (Convention de Berne, signée le 19 septembre 1979) : Annexe III</p> <p>Arrêté interministériel du 29 octobre 2009 fixant la liste des oiseaux protégés sur l'ensemble du territoire et les modalités de leur protection : Article 3</p>
<p>Hypolaïs polyglotte <i>Hippolais polyglotta</i></p>	<p>Convention relative à la conservation de la vie sauvage et du milieu naturel de l'Europe (Convention de Berne, signée le 19 septembre 1979) : Annexe II</p> <p>Arrêté interministériel du 29 octobre 2009 fixant la liste des oiseaux protégés sur l'ensemble du territoire et les modalités de leur protection : Article 3</p>
<p>Linotte mélodieuse <i>Carduelis cannabina</i></p>	<p>Convention relative à la conservation de la vie sauvage et du milieu naturel de l'Europe (Convention de Berne, signée le 19 septembre 1979) : Annexe II</p> <p>Arrêté interministériel du 29 octobre 2009 fixant la liste des oiseaux protégés sur l'ensemble du territoire et les modalités de leur protection : Article 3</p>
<p>Loriot d'Europe <i>Oriolus oriolus</i></p>	<p>Convention relative à la conservation de la vie sauvage et du milieu naturel de l'Europe (Convention de Berne, signée le 19 septembre 1979) : Annexe II et III</p> <p>Arrêté interministériel du 29 octobre 2009 fixant la liste des oiseaux protégés sur l'ensemble du territoire et les modalités de leur protection : Article 3</p>
<p>Merle noir <i>Turdus merula</i></p>	<p>Directive 79/409/CEE du Conseil du 2 avril 1979 concernant la conservation des oiseaux sauvages : Annexe II/2</p> <p>Convention relative à la conservation de la vie sauvage et du milieu naturel de l'Europe (Convention de Berne signée le 19 septembre 1979) : Annexe III</p> <p>Arrêté ministériel du 26 juin 1989 fixant la liste des espèces de gibier dont la chasse est autorisée : Article 1</p>

Mésange à longue queue <i>Aegithalos caudatus</i>	Convention relative à la conservation de la vie sauvage et du milieu naturel de l'Europe (Convention de Berne, signée le 19 septembre 1979) : Annexe III Arrêté interministériel du 29 octobre 2009 fixant la liste des oiseaux protégés sur l'ensemble du territoire et les modalités de leur protection : Article 3
Mésange bleue <i>Parus caeruleus</i>	Convention relative à la conservation de la vie sauvage et du milieu naturel de l'Europe (Convention de Berne, signée le 19 septembre 1979) : Annexe II et III Arrêté interministériel du 29 octobre 2009 fixant la liste des oiseaux protégés sur l'ensemble du territoire et les modalités de leur protection : Article 3
Mésange charbonnière <i>Parus major</i>	Convention relative à la conservation de la vie sauvage et du milieu naturel de l'Europe (Convention de Berne, signée le 19 septembre 1979) : Annexe II et III Arrêté interministériel du 29 octobre 2009 fixant la liste des oiseaux protégés sur l'ensemble du territoire et les modalités de leur protection : Article 3
Milan noir <i>Milvus migrans</i>	Règlement (CE) N° 338/97 (modifié par le Règlement (UE) N° 101/2012 du 6 février 2012) du Conseil du 9 décembre 1996 relatif à la protection des espèces de faune et de flore sauvages par le contrôle de leur commerce : Annexe A Directive 79/409/CEE du Conseil du 2 avril 1979 concernant la conservation des oiseaux sauvages : Annexe I Convention relative à la conservation de la vie sauvage et du milieu naturel de l'Europe (Convention de Berne, signée le 19 septembre 1979) : Annexe II Convention sur la conservation des espèces migratrices appartenant à la faune sauvage signée le 23 juin 1979 (CMS-Convention de Bonn) : Annexe II Arrêté interministériel du 29 octobre 2009 fixant la liste des oiseaux protégés sur l'ensemble du territoire et les modalités de leur protection : Article 3
Moineau domestique <i>Passer domesticus</i>	Arrêté interministériel du 29 octobre 2009 fixant la liste des oiseaux protégés sur l'ensemble du territoire et les modalités de leur protection : Article 3
Perdrix rouge <i>Alectoris rufa</i>	Directive 79/409/CEE du Conseil du 2 avril 1979 concernant la conservation des oiseaux sauvages : Annexe II/1 et III/1 Convention relative à la conservation de la vie sauvage et du milieu naturel de l'Europe (Convention de Berne, signée le 19 septembre 1979) : Annexe III Arrêté ministériel du 26 juin 1989 fixant la liste des espèces de gibier dont la chasse est autorisée : Article 1 Arrêté du 29 octobre 2009 relatif à la protection et à la commercialisation de certaines espèces d'oiseaux sur le territoire national : Article 4
Pic épeiche <i>Dendrocopos major</i>	Convention relative à la conservation de la vie sauvage et du milieu naturel de l'Europe (Convention de Berne, signée le 19 septembre 1979) : Annexe II et III Arrêté interministériel du 29 octobre 2009 fixant la liste des oiseaux protégés sur l'ensemble du territoire et les modalités de leur protection : Article 3
Pic épeichette <i>Dendrocopos minor</i>	Convention relative à la conservation de la vie sauvage et du milieu naturel de l'Europe (Convention de Berne, signée le 19 septembre 1979) : Annexe II

	Arrêté interministériel du 29 octobre 2009 fixant la liste des oiseaux protégés sur l'ensemble du territoire et les modalités de leur protection : Article 3
Pie bavarde <i>Pica pica</i>	Directive 79/409/CEE du Conseil du 2 avril 1979 concernant la conservation des oiseaux sauvages : Annexe II/2
Pie-grièche écorcheur <i>Lanius collurio</i>	Directive 79/409/CEE du Conseil du 2 avril 1979 concernant la conservation des oiseaux sauvages : Annexe I Convention relative à la conservation de la vie sauvage et du milieu naturel de l'Europe (Convention de Berne, signée le 19 septembre 1979) : Annexe II Arrêté interministériel du 29 octobre 2009 fixant la liste des oiseaux protégés sur l'ensemble du territoire et les modalités de leur protection : Article 3
Pigeon colombin <i>Columba oenas</i>	Directive 79/409/CEE du Conseil du 2 avril 1979 concernant la conservation des oiseaux sauvages : Annexe II/1 Convention relative à la conservation de la vie sauvage et du milieu naturel de l'Europe (Convention de Berne, signée le 19 septembre 1979) : Annexe III Arrêté ministériel du 26 juin 1989 fixant la liste des espèces de gibier dont la chasse est autorisée : Article 1
Pigeon ramier <i>Columba palumbus</i>	Directive 79/409/CEE du Conseil du 2 avril 1979 concernant la conservation des oiseaux sauvages : Annexe II/1 et III/1 Arrêté ministériel du 26 juin 1989 fixant la liste des espèces de gibier dont la chasse est autorisée : Article 1
Pinson des arbres <i>Fringilla coelebs</i>	Convention relative à la conservation de la vie sauvage et du milieu naturel de l'Europe (Convention de Berne, signée le 19 septembre 1979) : Annexe III Arrêté interministériel du 29 octobre 2009 fixant la liste des oiseaux protégés sur l'ensemble du territoire et les modalités de leur protection : Article 3
Pipit des arbres <i>Anthus trivialis</i>	Convention relative à la conservation de la vie sauvage et du milieu naturel de l'Europe (Convention de Berne, signée le 19 septembre 1979) : Annexe II Arrêté interministériel du 29 octobre 2009 fixant la liste des oiseaux protégés sur l'ensemble du territoire et les modalités de leur protection : Article 3
Pipit rousseline <i>Anthus campestris</i>	Directive 79/409/CEE du Conseil du 2 avril 1979 concernant la conservation des oiseaux sauvages : Annexe I Convention relative à la conservation de la vie sauvage et du milieu naturel de l'Europe (Convention de Berne, signée le 19 septembre 1979) : Annexe II Arrêté interministériel du 29 octobre 2009 fixant la liste des oiseaux protégés sur l'ensemble du territoire et les modalités de leur protection : Article 3
Pivert <i>Picus viridis</i>	Convention relative à la conservation de la vie sauvage et du milieu naturel de l'Europe (Convention de Berne, signée le 19 septembre 1979) : Annexe II et III Arrêté interministériel du 29 octobre 2009 fixant la liste des oiseaux protégés sur l'ensemble du territoire et les modalités de leur protection : Article 3
Pouillot de Bonelli <i>Phylloscopus bonelli</i>	Convention relative à la conservation de la vie sauvage et du milieu naturel de l'Europe (Convention de Berne, signée le 19 septembre 1979) : Annexe II Arrêté interministériel du 29 octobre 2009 fixant la liste des oiseaux protégés sur l'ensemble du territoire et les modalités de leur

	protection : Article 3
Pouillot véloce <i>Phylloscopus collybita</i>	Convention relative à la conservation de la vie sauvage et du milieu naturel de l'Europe (Convention de Berne, signée le 19 septembre 1979) : Annexe II Arrêté interministériel du 29 octobre 2009 fixant la liste des oiseaux protégés sur l'ensemble du territoire et les modalités de leur protection : Article 3
Roitelet à triple bandeau <i>Regulus ignicapilla</i>	Convention relative à la conservation de la vie sauvage et du milieu naturel de l'Europe (Convention de Berne, signée le 19 septembre 1979): Annexe II et III Arrêté interministériel du 29 octobre 2009 fixant la liste des oiseaux protégés sur l'ensemble du territoire et les modalités de leur protection : Article 3
Rossignol philomèle <i>Luscinia megarhynchos</i>	Convention relative à la conservation de la vie sauvage et du milieu naturel de l'Europe (Convention de Berne, signée le 19 septembre 1979): Annexe II et III Arrêté interministériel du 29 octobre 2009 fixant la liste des oiseaux protégés sur l'ensemble du territoire et les modalités de leur protection : Article 3
Rougegorge familier <i>Erithacus rubecula</i>	Convention relative à la conservation de la vie sauvage et du milieu naturel de l'Europe (Convention de Berne, signée le 19 septembre 1979): Annexe II et III Arrêté interministériel du 29 octobre 2009 fixant la liste des oiseaux protégés sur l'ensemble du territoire et les modalités de leur protection : Article 3
Rougequeue noir <i>Phoenicurus ochruros</i>	Convention relative à la conservation de la vie sauvage et du milieu naturel de l'Europe (Convention de Berne, signée le 19 septembre 1979): Annexe II et III Arrêté interministériel du 29 octobre 2009 fixant la liste des oiseaux protégés sur l'ensemble du territoire et les modalités de leur protection : Article 3
Serin cini <i>Serinus serinus</i>	Convention relative à la conservation de la vie sauvage et du milieu naturel de l'Europe (Convention de Berne, signée le 19 septembre 1979): Annexe II et III Arrêté interministériel du 29 octobre 2009 fixant la liste des oiseaux protégés sur l'ensemble du territoire et les modalités de leur protection : Article 3
Sittelle torchepot <i>Sitta europaea</i>	Convention relative à la conservation de la vie sauvage et du milieu naturel de l'Europe (Convention de Berne, signée le 19 septembre 1979) : Annexe II Arrêté interministériel du 29 octobre 2009 fixant la liste des oiseaux protégés sur l'ensemble du territoire et les modalités de leur protection : Article 3
Tarier pâtre <i>Saxicola torquatus</i>	Convention relative à la conservation de la vie sauvage et du milieu naturel de l'Europe (Convention de Berne, signée le 19 septembre 1979): Annexe II Arrêté interministériel du 29 octobre 2009 fixant la liste des oiseaux protégés sur l'ensemble du territoire et les modalités de leur protection : Article 3 Convention sur la conservation des espèces migratrices appartenant à la faune sauvage signée le 23 juin 1979 (CMS-Convention de Bonn) : Annexe II

Tourterelle des bois <i>Streptopelia turtur</i>	Règlement (CE) N° 338/97 (modifié par le Règlement (UE) N° 101/2012 du 6 février 2012) du Conseil du 9 décembre 1996 relatif à la protection des espèces de faune et de flore sauvages par le contrôle de leur commerce : Annexe A Directive 79/409/CEE du Conseil du 2 avril 1979 concernant la conservation des oiseaux sauvages : Annexe II/2 Convention relative à la conservation de la vie sauvage et du milieu naturel de l'Europe (Convention de Berne, signée le 19 septembre 1979): Annexe III Arrêté ministériel du 26 juin 1989 fixant la liste des espèces de gibier dont la chasse est autorisée : Article 1 Convention sur la conservation des espèces migratrices appartenant à la faune sauvage signée le 23 juin 1979 (CMS-Convention de Bonn) : Annexe II
Tourterelle turque <i>Streptopelia decaocto</i>	Directive 79/409/CEE du Conseil du 2 avril 1979 concernant la conservation des oiseaux sauvages : Annexe II/2 Convention relative à la conservation de la vie sauvage et du milieu naturel de l'Europe (Convention de Berne, signée le 19 septembre 1979): Annexe III Arrêté ministériel du 26 juin 1989 fixant la liste des espèces de gibier dont la chasse est autorisée : Article 1
Troglodyte mignon <i>Troglodytes troglodytes</i>	Convention relative à la conservation de la vie sauvage et du milieu naturel de l'Europe (Convention de Berne, signée le 19 septembre 1979): Annexe II et III Arrêté interministériel du 29 octobre 2009 fixant la liste des oiseaux protégés sur l'ensemble du territoire et les modalités de leur protection : Article 3
Verdier d'Europe <i>Carduelis chloris</i>	Convention relative à la conservation de la vie sauvage et du milieu naturel de l'Europe (Convention de Berne, signée le 19 septembre 1979): Annexe II et III Arrêté interministériel du 29 octobre 2009 fixant la liste des oiseaux protégés sur l'ensemble du territoire et les modalités de leur protection : Article 3

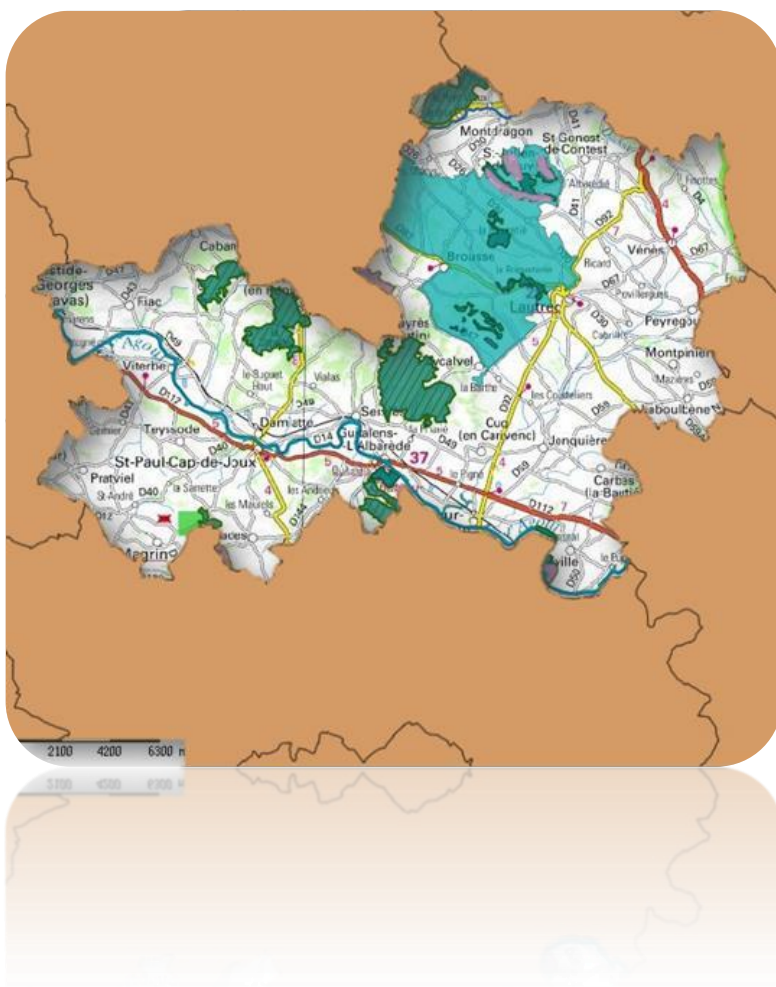
VEGETAUX

NOM	MESURES DE REGLEMENTATION ET/OU PROTECTION
Asperge sauvage <i>Asparagus acutifolius</i>	Arrêté du 13 octobre 1989 relatif à la liste des espèces végétales sauvages pouvant faire l'objet d'une réglementation préfectorale permanente ou temporaire : Article 1
Ophrys abeille <i>Ophrys apifera</i>	Règlement (CE) N° 338/97 (modifié par le Règlement (UE) N° 101/2012 du 6 février 2012) du Conseil du 9 décembre 1996 relatif à la protection des espèces de faune et de flore sauvages par le contrôle de leur commerce : Annexe B
Ophrys arachnitiforme <i>Ophrys arachnitiformis</i>	Règlement (CE) N° 338/97 (modifié par le Règlement (UE) N° 101/2012 du 6 février 2012) du Conseil du 9 décembre 1996 relatif à la protection des espèces de faune et de flore sauvages par le contrôle de leur commerce : Annexe B
Ophrys araignée <i>Ophrys aranifera</i>	Règlement (CE) N° 338/97 (modifié par le Règlement (UE) N° 101/2012 du 6 février 2012) du Conseil du 9 décembre 1996 relatif à la protection des espèces de faune et de flore sauvages par le contrôle de leur commerce : Annexe B Règlement d'exécution (UE) N° 828/2011 de la commission du 17 août 2011 suspendant l'introduction dans l'Union de spécimens de

	certaines espèces de faune et de flore sauvage : Article 1
Ophrys jaune <i>Ophrys lutea</i>	Règlement (CE) N° 338/97 (modifié par le Règlement (UE) N° 101/2012 du 6 février 2012) du Conseil du 9 décembre 1996 relatif à la protection des espèces de faune et de flore sauvages par le contrôle de leur commerce : Annexe B
Ophrys mouche <i>Ophrys insectifera</i>	Règlement (CE) N° 338/97 (modifié par le Règlement (UE) N° 101/2012 du 6 février 2012) du Conseil du 9 décembre 1996 relatif à la protection des espèces de faune et de flore sauvages par le contrôle de leur commerce : Annexe B Règlement d'exécution (UE) N°828/2011 de la commission du 17 août 2011 suspendant l'introduction dans l'Union de spécimens de certaines espèces de faune et de flore sauvage : Article 1
Ophrys noire <i>Ophrys incubacea</i>	Règlement (CE) N° 338/97 (modifié par le Règlement (UE) N° 101/2012 du 6 février 2012) du Conseil du 9 décembre 1996 relatif à la protection des espèces de faune et de flore sauvages par le contrôle de leur commerce : Annexe B
Ophrys sillonné <i>Ophrys sulcata</i>	Règlement (CE) N° 338/97 (modifié par le Règlement (UE) N° 101/2012 du 6 février 2012) du Conseil du 9 décembre 1996 relatif à la protection des espèces de faune et de flore sauvages par le contrôle de leur commerce : Annexe B
Orchis bouc <i>Himantoglossum hircinum</i>	Règlement (CE) N° 338/97 (modifié par le Règlement (UE) N° 101/2012 du 6 février 2012) du Conseil du 9 décembre 1996 relatif à la protection des espèces de faune et de flore sauvages par le contrôle de leur commerce : Annexe B Règlement d'exécution (UE) N°828/2011 de la commission du 17 août 2011 suspendant l'introduction dans l'Union de spécimens de certaines espèces de faune et de flore sauvage : Article 1
Orchis bouffon <i>Anacamptis morio</i>	Règlement d'exécution (UE) N° 828/2011 de la Commission du 17 août 2011 suspendant l'introduction dans l'Union de spécimens de certaines espèces de faune et de flore sauvages : Article 1 Règlement (CE) N° 338/97 (modifié par le Règlement (UE) N° 101/2012 du 6 février 2012) du Conseil du 9 décembre 1996 relatif à la protection des espèces de faune et de flore sauvages par le contrôle de leur commerce : Annexe B
Orchis brûlée <i>Neotinea ustulata</i>	Règlement (CE) N° 338/97 (modifié par le Règlement (UE) N° 101/2012 du 6 février 2012) du Conseil du 9 décembre 1996 relatif à la protection des espèces de faune et de flore sauvages par le contrôle de leur commerce : Annexe B Règlement d'exécution (UE) N°828/2011 de la commission du 17 août 2011 suspendant l'introduction dans l'Union de spécimens de certaines espèces de faune et de flore sauvage : Article 1
Orchis homme-pendu <i>Orchis anthropophora</i>	Règlement (CE) N° 338/97 (modifié par le Règlement (UE) N° 101/2012 du 6 février 2012) du Conseil du 9 décembre 1996 relatif à la protection des espèces de faune et de flore sauvages par le contrôle de leur commerce : Annexe B
Orchis maculé <i>Neotinea maculata</i>	Règlement (CE) N° 338/97 (modifié par le Règlement (UE) N° 101/2012 du 6 février 2012) du Conseil du 9 décembre 1996 relatif à la protection des espèces de faune et de flore sauvages par le contrôle de leur commerce : Annexe B
Orchis pourpre <i>Orchis purpurea</i>	Règlement (CE) N° 338/97 (modifié par le Règlement (UE) N° 101/2012 du 6 février 2012) du Conseil du 9 décembre 1996 relatif à la protection des espèces de faune et de flore sauvages par le contrôle de leur commerce : Annexe B Règlement d'exécution (UE) N°828/2011 de la commission du 17 août 2011 suspendant l'introduction dans l'Union de spécimens de certaines espèces de faune et de flore sauvage : Article 1
Orchis pyramidal <i>Anacamptis pyramidalis</i>	Règlement (CE) N° 338/97 (modifié par le Règlement (UE) N° 101/2012 du 6 février 2012) du Conseil du 9 décembre 1996 relatif à la protection des espèces de faune et de flore sauvages par le contrôle de leur commerce : Annexe B Règlement d'exécution (UE) N°828/2011 de la commission du 17 août 2011 suspendant l'introduction dans l'Union de spécimens de certaines espèces de faune et de flore sauvage : Article 1

	<p>Directive 92/43/CEE du Conseil du 21 mai 1992 concernant la conservation des habitats naturels, de la faune et de la flore sauvage (modifiée par la Directive 97/62/CEE du Conseil du 27 octobre 1997, le Règlement (CE) n°1882/2003 du Parlement et du Conseil du 29 septembre 2003 et la Directive 2006/105/CE du 20 novembre 2006) : Annexe II et V</p> <p>Convention relative à la conservation de la vie sauvage et du milieu naturel de l'Europe (Convention de Berne signée le 19 septembre 1979) : Annexe II</p>
<p>Petit houx <i>Ruscus aculeatus</i></p>	<p>Directive 92/43/CEE du Conseil du 21 mai 1992 concernant la conservation des habitats naturels, de la faune et de la flore sauvage (modifiée par la Directive 97/62/CEE du Conseil du 27 octobre 1997, le Règlement (CE) n°1882/2003 du Parlement et du Conseil du 29 septembre 2003 et la Directive 2006/105/CE du 20 novembre 2006) : Annexe V</p> <p>Arrêté du 13 octobre 1989 fixant la liste des espèces végétales sauvages pouvant faire l'objet d'une réglementation préfectorale permanente ou temporaire : Article 1</p>
<p>Sabline des chaumes <i>Arenaria controversa</i></p>	<p>Arrêté du 20 janvier 1982 fixant la liste des espèces végétales protégées sur l'ensemble du territoire français métropolitain : Article 1</p>
<p>Sérapias à labelle allongé <i>Serapias vomeracea</i></p>	<p>Règlement (CE) N° 338/97 (modifié par le Règlement (UE) N° 101/2012 du 6 février 2012) du Conseil du 9 décembre 1996 relatif à la protection des espèces de faune et de flore sauvages par le contrôle de leur commerce : Annexe B</p> <p>Règlement d'exécution (UE) N°828/2011 de la commission du 17 août 2011 suspendant l'introduction dans l'Union de spécimens de certaines espèces de faune et de flore sauvage : Article 1</p>
<p>Sérapias en langue <i>Serapias lingua</i></p>	<p>Règlement (CE) N° 338/97 (modifié par le Règlement (UE) N° 101/2012 du 6 février 2012) du Conseil du 9 décembre 1996 relatif à la protection des espèces de faune et de flore sauvages par le contrôle de leur commerce : Annexe B</p>
<p>Spiranthe spiralisée <i>Spiranthes spiralis</i></p>	<p>Règlement d'exécution (UE) N°828/2011 de la commission du 17 août 2011 suspendant l'introduction dans l'Union de spécimens de certaines espèces de faune et de flore sauvage : Article 1</p> <p>Règlement (CE) N° 338/97 (modifié par le Règlement (UE) N° 101/2012 du 6 février 2012) du Conseil du 9 décembre 1996 relatif à la protection des espèces de faune et de flore sauvages par le contrôle de leur commerce : Annexe B</p>

CHAPITRE 2 - Les ZONES D'INTERÊT ECOLOGIQUES



Cette carte représente le territoire Lautrecois et Pays d'Agoût et les différentes zones d'intérêt écologique qui y sont répertoriés :

- ZNIEFF de type 1
- ZNIEFF de type 2
- ENS

Sur Prades, 2 zones d'intérêt sont présentes au sein du territoire : 1 ZNIEFF de type 1 et 1 Espace Naturel Sensible.

Vous retrouverez dans cette partie des fiches éclairant sur le fonctionnement de ces zones (par exemple : *qu'est-ce qu'une ZNIEFF ? A quoi sert-elle ?*) ainsi qu'une fiche illustrée sur chacun de ses sites, présentant la zone et son intérêt écologique.

Nos SOURCES

Ont été consultés pour la réalisation de cette partie :

- Le site de la **DREAL Midi-Pyrénées** (Direction régionale de l'environnement, de l'aménagement et du logement) : <http://www.midi-pyrenees.developpement-durable.gouv.fr/> , pour les aspects réglementaires des zones d'intérêts écologiques, et sa base de données : <http://drealmp.net/pacom/> où figurent les fiches d'information des zones ZNIEFF de la région.
Ces fiches ont été rédigées par le Conservatoire Botanique National des Pyrénées et de Midi-Pyrénées, le Conservatoire d'Espaces Naturels de Midi-Pyrénées (qui composent le Secrétariat scientifique et technique), la DREAL Midi-Pyrénées (qui a la maîtrise d'ouvrage) et en partenariat avec l'Union Européenne.
- **Frédéric Puech** du service Espaces et Biodiversité, du Conseil général du Tarn , concernant les ENS présents sur le territoire

Les images sont sous licence Creative Commons et proviennent de Flickr.com et de Wikimedia Commons.

GLOSSAIRE

L'Aphyllanthe = Aphyllanthe de Montpellier = Œillet bleu de Montpellier (*Aphyllanthes monspeliensis*) : plantes les plus caractéristiques des garrigues de la Méditerranée occidentale, où elle fleurit abondamment au printemps, formant des touffes rappelant les joncs.

Calcicole : qualifie les espèces ou les végétations qui se rencontrent exclusivement ou préférentiellement sur les sols riches en calcium

CRSPN : Conseil scientifique régional du patrimoine naturel

Dir.Habitat : La Directive Habitat datant de 1992 vise à assurer la survie à long terme des espèces et des habitats particulièrement menacés, à forts enjeux de conservation en Europe

ENS : Un Espace Naturel Sensible est un espace dont le caractère naturel est menacé et rendu vulnérable, actuellement ou potentiellement, soit en raison de la pression urbaine ou du développement des activités économiques ou de loisirs, soit en raison d'un intérêt particulier eu égard à la qualité du site ou aux caractéristiques des espèces végétales ou animales qui s'y trouvent

Forêts caducifoliées : forêts dont les arbres perdent leurs feuilles en hiver

Fruticées : formations végétales formées d'arbustes ou d'arbrisseaux. Elle peut correspondre à un stade intermédiaire dans la succession de végétation qui conduit jusqu'à la constitution d'une forêt. Elle peut dans des conditions naturelles plus ingrates représenter un stade stabilisé au-delà duquel la végétation ne connaîtra pas de développement plus important. Elle peut également caractériser un stade de régression suite à la dégradation d'un milieu forestier.

Futaie : bois ou forêt composée de grands arbres adultes issus de semis. Elle s'oppose au régime de taillis, dont les arbres sont issus de régénération végétative. Les futaies peuvent être naturelles ou être gérées par l'homme.

Gravières : carrières produisant des granulats. Les gravières se trouvent souvent dans les vallées où la nappe phréatique est élevée, si bien qu'elles se remplissent souvent naturellement d'eau pour former des étangs ou des lacs.

Habitats ou espèces thermophiles : êtres vivants qui croissent ou végètent dans un milieu chaud.

La marne : roche sédimentaire contenant du calcaire et de l'argile en quantité à peu près équivalentes (de 35 à 65%). Les associations marne-calcaire sont très fréquentes dans les séries sédimentaires et portent le nom de formations marno-calcaires.

Milieux ou espèces déterminants : milieux ou espèces retenues pour la classification en ZNIEFF, en ce qu'elles sont considérées comme remarquables pour la biodiversité, ou menacées et jugées importantes pour et dans l'écosystème ou particulièrement représentative d'un habitat naturel ou de l'état de l'écosystème.

MNHN : Museum National d'Histoire Naturelle

Pelouses du Xérobromion = pelouse calcaire sèche : formation herbacée rase et écorchée qui se développe sur des sols calcaires

Phragmitaies = Roselières : zone en bordure de lacs, d'étangs, de marais ou de bras morts de rivière où poussent principalement des roseaux.

Relictuel = Qualifie une espèce, un habitat ou une pratique agricole autrefois répandu, mais qui survit dans un milieu restreint favorable.

Ripisylves = forêt riveraine : ensemble des formations boisées, buissonnantes et herbacées présentes sur les rives d'un cours d'eau.

SIC : Un site d'Intérêt communautaire est un site abritant des espèces animales et végétales ainsi que leurs habitats naturels, inscrites sur la liste établie par la Directive habitat

Taillis : peuplement d'arbres issu de la reproduction asexuée ou reproduction végétative d'une souche, où plusieurs bourgeons latents ont pu se développer après avoir reçu un apport massif de sève brute, donnant ainsi plusieurs tiges nouvelles, strictement semblables à l'arbre de départ.

Taillis sous futaie : régime sylvicole qui mélange le régime de futaie* et le régime de taillis*. On y trouve donc deux niveaux de végétations bien distincts. Le taillis-sous-futaie permet de produire du bois de chauffage ainsi qu'une petite quantité de bois d'œuvre.

Talweg : ligne joignant les points les plus bas d'une vallée

Utriculaires : genre de plantes carnivores qui compte le plus grand nombre d'espèces. Il en existe environ 180. La plupart de celles-ci sont aquatiques.

Zone Natura 2000 : sites naturels européens, terrestres et marins, identifiés pour la rareté ou la fragilité des espèces sauvages, animales ou végétales et de leurs habitats

ZNIEFF : Zone d'Intérêt écologique, Faunistique et Floristique

ZNIEFF continentale de type 1 : espaces de superficie réduite, homogènes d'un point de vue écologique et qui abritent au moins une espèce et/ou un habitat rares ou menacés, d'intérêt aussi bien local que régional, national ou communautaire ; ou ce sont des espaces d'un grand *intérêt fonctionnel* pour le fonctionnement écologique local

ZNIEFF continentale de type 2 : grands ensembles naturels riches et peu modifiés, offrant des potentialités biologiques importantes, qui peuvent inclure des zones de type I et possèdent un rôle fonctionnel ainsi qu'une cohérence écologique et paysagère

ZNIEFF 2ème génération : ZNIEFF soumise au nouvel inventaire de 1997 et validées au plan national

SITES NATURELS CLASSES

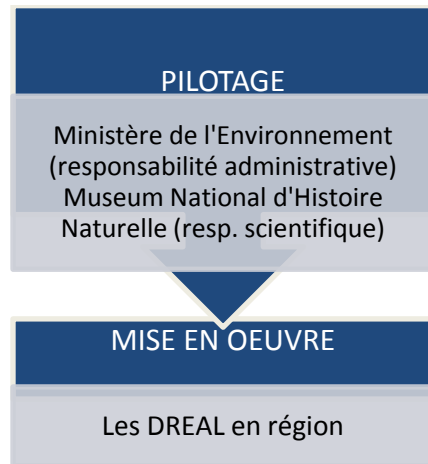
SITES	STATUTS
Côteaux secs du Travers de Gamanel, du chateau d'Arpelle et de la butte Saint-Loup	ZNIEFF de type 1, 2ème génération
Causse de Bertre	Espace Naturel Sensible

Dans cette partie, vous retrouverez toutes les informations concernant les sites naturels classés de Prades :

- Une fiche présentation des dispositifs ZNIEFF et ENS
- Une carte des sites naturels classés ZNIEFF vis-à-vis de la commune (l'emplacement de la ZNIEFF est visible en bleu et bleu clair avec la superposition avec le calque jaune correspondant au territoire de la commune)
- Une carte de l'ensemble des sites naturels classés ZNIEFF
- Des fiches de présentation illustrées des sites naturels classés

Les ZNIEFF : l'inventaire de référence de la biodiversité

FONCTIONNEMENT :



OBJECTIFS :

Mieux connaître le patrimoine naturel en contribuant à l'inventaire des richesses écologiques, faunistiques et floristiques du territoire national.

Etablir un inventaire cartographié constituant une des bases scientifiques majeures de la politique nationale de protection de la nature.

Avoir une base de connaissances associée à un zonage accessible à tous dans l'optique d'améliorer la prise en compte des espaces naturels avant tout projet.

DEFINITION :

Les ZNIEFF délimitent les espaces naturels patrimoniaux du territoire régional en raison de leur biodiversité remarquable protégée ou menacée.

Ils constituent un outil de connaissance scientifique des milieux, de la faune et de la flore et un outil d'alerte sur les enjeux du patrimoine naturel.

Cet inventaire constitue ainsi un document de référence et d'aide à la décision pour tous les utilisateurs de l'espace (élus, aménageurs, gestionnaires d'espaces, bureaux d'études, secteurs associatifs et scientifiques...).

Le site inventorié de la Vallée du Dadou correspond à la dernière partie accidentée de son parcours. Il s'agit de vallées aux versants pentus, où apparaissent ponctuellement, parfois sous forme de falaises, les roches cristallines (gneiss, schiste et parfois granit) du sous-sol.

ZNIEFF type 1

- Territoire correspondant à une ou plusieurs unités écologiques homogènes.
- Elle abrite obligatoirement au moins une espèce ou un habitat déterminant.

ZNIEFF type 2

Elle regroupe un ou plusieurs ensembles naturels liés d'un point de vue fonctionnel. Elle se distingue du territoire environnant par son contenu patrimonial plus riche et son degré d'artificialisation plus faible.

Les Znieff de type II sont très étendues et contiennent fréquemment une ou plusieurs Znieff de type I



Communes concernées :

Puylaurens (35%) [...], Prades (6%),
Teyssode (5%), Magrin (0,7%)

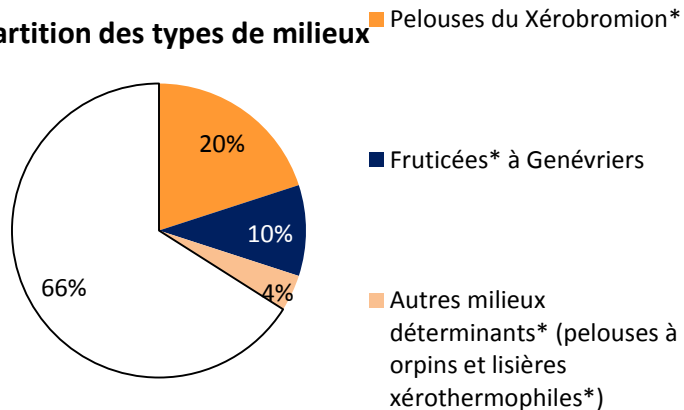
Caractéristiques générales :

Superficie : 200 ha
Altitude maxi : 345m
Altitude mini : 252m

Commentaires généraux :

Il s'agit d'un ensemble de travers de coteaux présentant une mosaïque d'habitats caractéristiques des versants calcaires thermophiles. On trouve notamment des milieux ouverts de steppes/pelouses, avec notamment des pelouses à **Brome érigé** (*Bromus erectus*) très sèches. Présence notable de fruticées* à **Buis** (*Buxus* sp.) et à **Genévriers** (*Juniperus* sp.). Enfin des formations forestières et préforestières à **Chêne pubescent** (*Quercus pubescens*) traduisent une dynamique d'enrichissement. On retrouve également sur le site quelques parcelles agricoles.

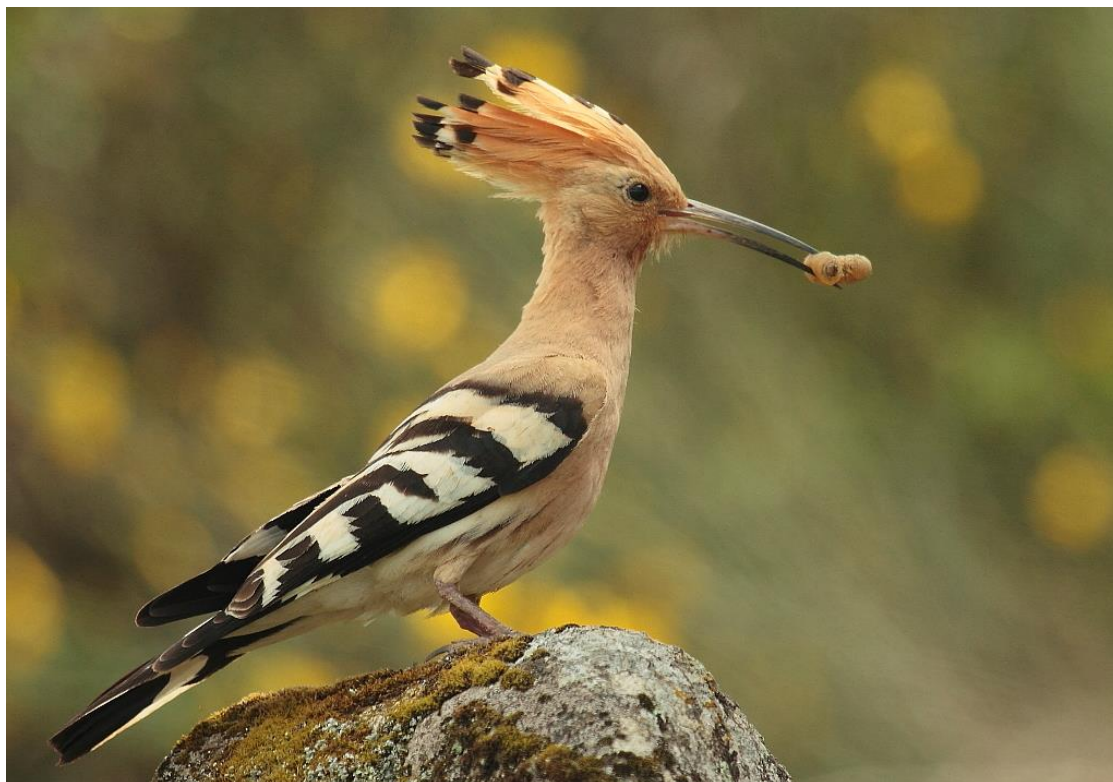
Répartition des types de milieu



La flore présente est d'affinité méditerranéenne et permet de caractériser les pelouses sèches du Xérobromion* : **Lavande aspic** (*Lavandula latifolia*), **Leuzée conifère** (*Leuzea conifera*), **l'Egilope ovale** (*Aegilops ovata*), **Phalangère rameuse** (*Anthericum ramosum*), **Hélianthème à fleurs de saule** (*Helianthemum salicifolium*) (**A droite**, photo : Jose Maria Escolano), **Brachypode à deux épis** (*Brachypodium distachyon*) (**tout à droite**, photo : Svein Erik Larsen) ou encore **Gnaphale dressé** (*Bombycilaena erecta*) qui caractérise les formations de tonte.

Les cultures et friches du site présentent un grand intérêt pour les messicoles puisqu'elles abritent **l'Adonis annuelle** (*Adonis annua*), et le **Bleuet** notamment (*Centaurea cyanus*) (**ci-contre**, photo : M Fletcher).





La mosaïque d'habitats apparaît très intéressante et est favorable à l'accueil du cortège avifaunistique lié aux agrosystèmes, avec notamment la présence de la **Chouette chevêche**, de la **Pie-Grièche écorcheur**, de la **Huppe fasciée** (à gauche, photo : Agustin Povedano), de l'**Alouette lulu** et de la **Tourterelle des Bois**.

Des inventaires entomologiques pourraient apporter des enjeux complémentaires (papillons, criquets...).

Les sports motorisés sont une activité marquant fortement le site.



Le **Guêpier d'Europe** est présent sur le site. Cet oiseau très coloré se nourrit de nombreux insectes et niche généralement dans les falaises sableuses. Photo : Julien Ruiz

GESTION : les ENS, une compétence du département

Les espaces naturels sensibles constituent un élément majeur de la politique d'aménagement du territoire et de développement durable des départements.

La loi du 18 Juillet 1985 a confié aux Conseil généraux la compétence pour élaborer et mettre en œuvre une politique en faveur de la préservation et de la valorisation des espaces naturels sensibles. Les Conseil généraux s'attachent à instaurer une gestion concertée de ces espaces, impliquant une protection réfléchie et adaptée aux spécificités locales. Les parcelles acquises grâce à cette politique sont protégées de toute aliénation pouvant porter préjudice aux ressources naturelles existantes sur le territoire.

Une maîtrise foncière pour répondre à **deux OBJECTIFS** :

- Préserver la qualité des sites, des paysages, des milieux naturels et des champs d'expansion des crues ; et assurer la sauvegarde des habitats naturels.
- Aménager ces espaces pour une ouverture au public, en tenant compte de la fragilité des milieux.

Pour mettre en place cette politique, les Conseils généraux disposent de deux outils : le droit de préemption et la taxe départementale des espaces naturels sensibles.



Le site des **Cascades d'Arifat** fait partie d'une ENS.

Dans sa gestion de l'espace, le département, en partenariat avec la LPO Tarn, fait dresser un état des lieux et une analyse de la richesse ornithologique et des sensibilités des sites vis à vis des enjeux naturalistes. Des propositions d'actions de gestion et de conservation sont également formulées.

Image : *Fabien*

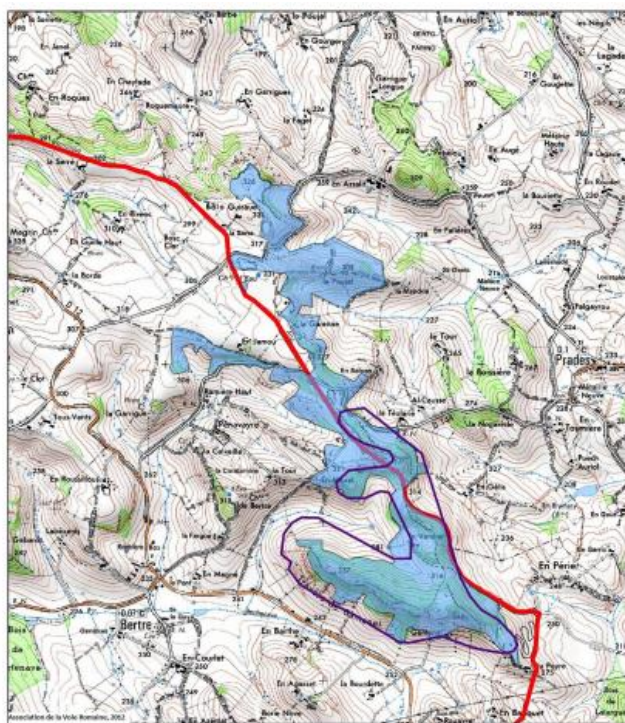
CAUSSE DE BERTRE

Communes concernées :

Prades, Bertre

Commentaires généraux :

Situé sur un coteau à l'est et au nord-est du village de Bertre, l'ENS du Causse de Bertre se caractérise par la présence de petites pelouses sèches plus ou moins enrichies, de parcelles agricoles (cultures, jachères) et de bois de **Chênes pubescents**, essentiellement localisés sur les pentes (taillis*).



Légende

tracé ENS

20110117_ZNIEFF_NMP

tracé voie romaine

0 500 1000



57 espèces d'oiseaux ont été répertoriées sur le site.

Parmi elles, 8 présentent un intérêt patrimonial du fait de leur statut de conservation fragile ou défavorable dans le Tarn et/ou en France et en Europe.

Sont concernés, le **Circaète Jean-le-Blanc**, les **Busards Saint-Martin et cendré**, l'**Aigle botté** (ci-contre, photo : Lip Kee), la **Huppe fasciée**, l'**Alouette lulu** et l'**Alouette des Champs** (en bas) et la **Pie-grièche écorcheur**.

L'**Engoulevent d'Europe**, la **Chevêche d'Athéna**, le **Hibou petit-duc** et le **Pipit rousseline**, bien que non contactés mais potentiellement présents (surtout le premier), figurent également parmi les espèces d'intérêt patrimonial.

Avec 57 espèces observées et 9 autres très probablement présentes, la diversité ornithologique du Causse de Bertre est assez importante au regard du contexte agricole local.



La diversité des milieux et la relative richesse biologique du site (surtout comparée aux espaces agricoles intensifs environnants) en font également un territoire de chasse intéressant pour plusieurs espèces de rapaces nichant dans les environs plus ou moins proches (10 diurnes et 4 nocturnes). Parmi celles-ci, **le Circaète Jean-le-Blanc** et **l'Aigle botté** présentent un fort intérêt patrimonial à l'échelle du département du Tarn (30 à 35 couples pour le premier, 10 à 15 pour le second).

Les parties boisées du site présentent un intérêt potentiel pour la nidification de plusieurs espèces de rapaces. Toutefois, les surfaces véritablement attractives sont finalement assez réduites. La fréquentation humaine liée aux activités de loisirs et en particulier la présence d'un terrain de motocross au sud-est du site en limite aussi l'attractivité pour la nidification des espèces les plus sensibles (**Aigle botté**, **Circaète** (à droite, photo : Wayne Hodgkinson))). Seule **la Buse variable** (ci-dessous, photo : Agustin Povedano) et probablement **la Bondrée apivore** semblent y nicher.



Du point de vue de la conservation de l'avifaune, les intérêts et enjeux présents sur l'ENS du Causse de Bertre sont proches de ceux existants sur le site ENS des coteaux de Saint-Julien-du-Puy.

Bien qu'ayant probablement perdu une part de leurs richesses naturelles au cours des dernières décennies (fermeture du milieu, abandon de l'utilisation pastorale, fragmentation liée à l'intensification de l'agriculture), ces petits coteaux calcaires participent largement à la conservation de la biodiversité de cette partie du département. En effet, à l'image des autres « lambeaux » de pelouses sèches des coteaux du centre du département, le site joue un rôle non négligeable de « **refuge/réservoir** » pour de nombreuses espèces d'oiseaux (mais aussi pour la faune et la flore en général) dans un contexte environnant largement dominé par des pratiques agricoles peu propices à la biodiversité.

La conservation d'espèces d'oiseaux encore relativement communes repose, par exemple, en grande partie sur la présence de ces milieux ouverts diversifiés encore peu dégradés par l'agriculture intensive (pelouses sèches, haies, prairies...). C'est notamment le cas pour **la Huppe fasciée (ci-dessous à gauche, photo : Daniel Jolivet), les alouettes, la Chouette chevêche (ci-dessous à droite, photo : Lip Kee) ou la Pie-grièche écorcheur** qui subissent un déclin de leurs populations lié à la dégradation des agro-systèmes (intensification, remembrement, recul de l'élevage, traitements chimiques...).

Dans ce contexte d'agriculture intensive, la préservation de tels sites joue également un rôle pour la conservation des rapaces diurnes et nocturnes des environs en leur offrant des territoires de chasse riches en proies (insectes, reptiles, petits passereaux...).



